



ASSEMBLEE GENERALE

11 Juin 2024

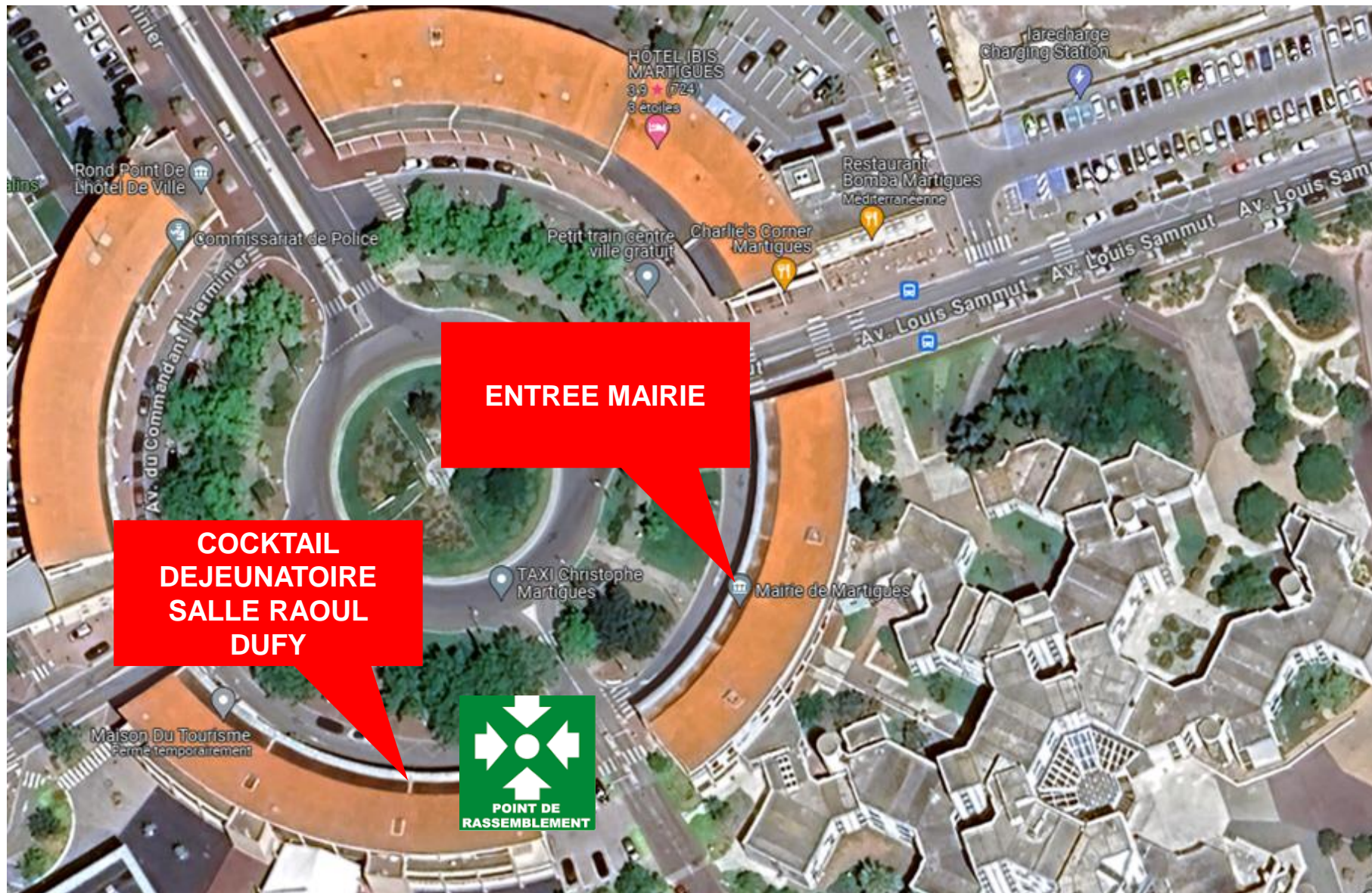
MAIRIE DE MARTIGUES

Hervé BRACOU Président MASE MEDITERRANEE GIPHISE



Consignes de sécurité

En cas d'incident, contactez le **06 18 84 63 91**



ISSUE DE SECOURS

Mr Gaby CHARROUX Maire de Martigues

DEROULEMENT STATUTAIRE DE L'A.G

DÉROULEMENT DE L' A.G

INTERVENANTS	AG ORDINAIRE STATUTAIRE
Hervé BRACOU	Ouverture de l'A.G
Intervention Mr Le Maire Gaby CHARROUX	
Hervé BRACOU	MASE Méditerranée GIPHISE
Carine MISERAZZI	BUDGET
Luc DECOSSE	G.H.I
Sébastien BISSON	M.A.S.E
Thierry JACUSIK	G.I.E.S
Thierry NORDERA	G.T.I.S
Luc DECOSSE	EVOLUTION DU REFERENTIEL MASE VERSION 2024
Hervé BRACOU	RESULTATS DE ELECTIONS
Hervé BRACOU	APPROBATION RAPPORT MORAL & FINANCIER
Sébastien BISSON	LES MASE AWARDS
INTERVENANTS	RETOUR EXPERIENCE
Eric PORTAIN	Exercice européen de sécurité civile "DOMINO" dans le département des Bouches du Rhône
COCKTAIL DEJEUNATOIRE : Salle Raoul DUFY office du tourisme	

APPROBATION PV AG 2023

Appel au vote

Nombre de personnes « contre » ...

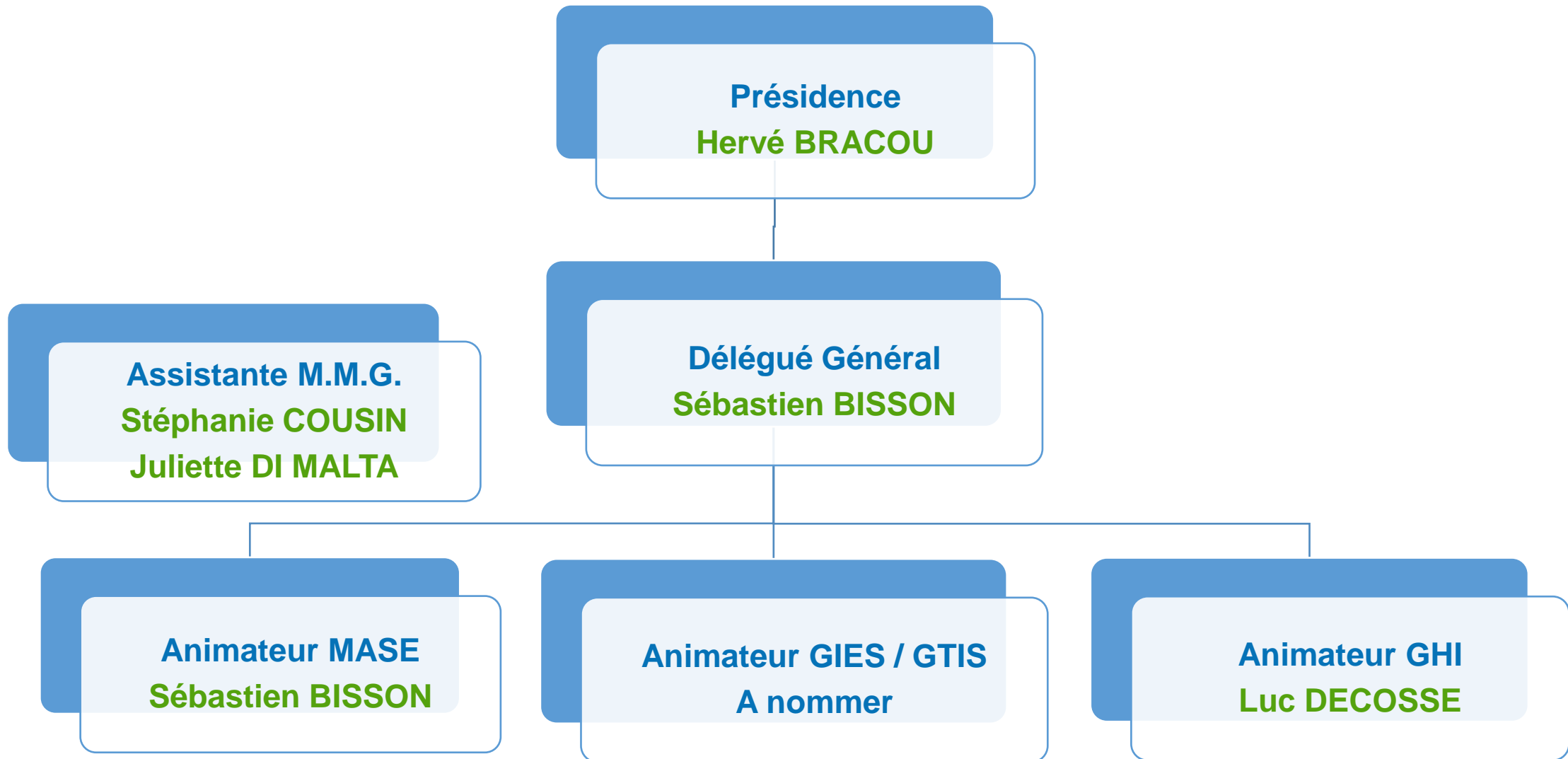
Nombre d'abstentions ...

Nombre de personnes « pour » ...

ORGANISATION ASSOCIATION M.M.G



ORGANIGRAMME



ORGANISATION DES COMITES DE PILOTAGE

PRESIDENT ASSOCIATION
Hervé BRACOU « TotalEnergies »

PRESIDENCE COMITE DE PILOTAGE

CP MASE



Serge MALIGUE
Lyondellbasell Fos
Réélu le 20.10.23

CP GIES



Thierry JACKUSIC
ArcelorMittal

CP GHI



Karamoko
COULIBALY
Lyondellbasell Berre

CP GTIS



Thierry NORDERA
Petroineos

ADHERENTS M.M.G

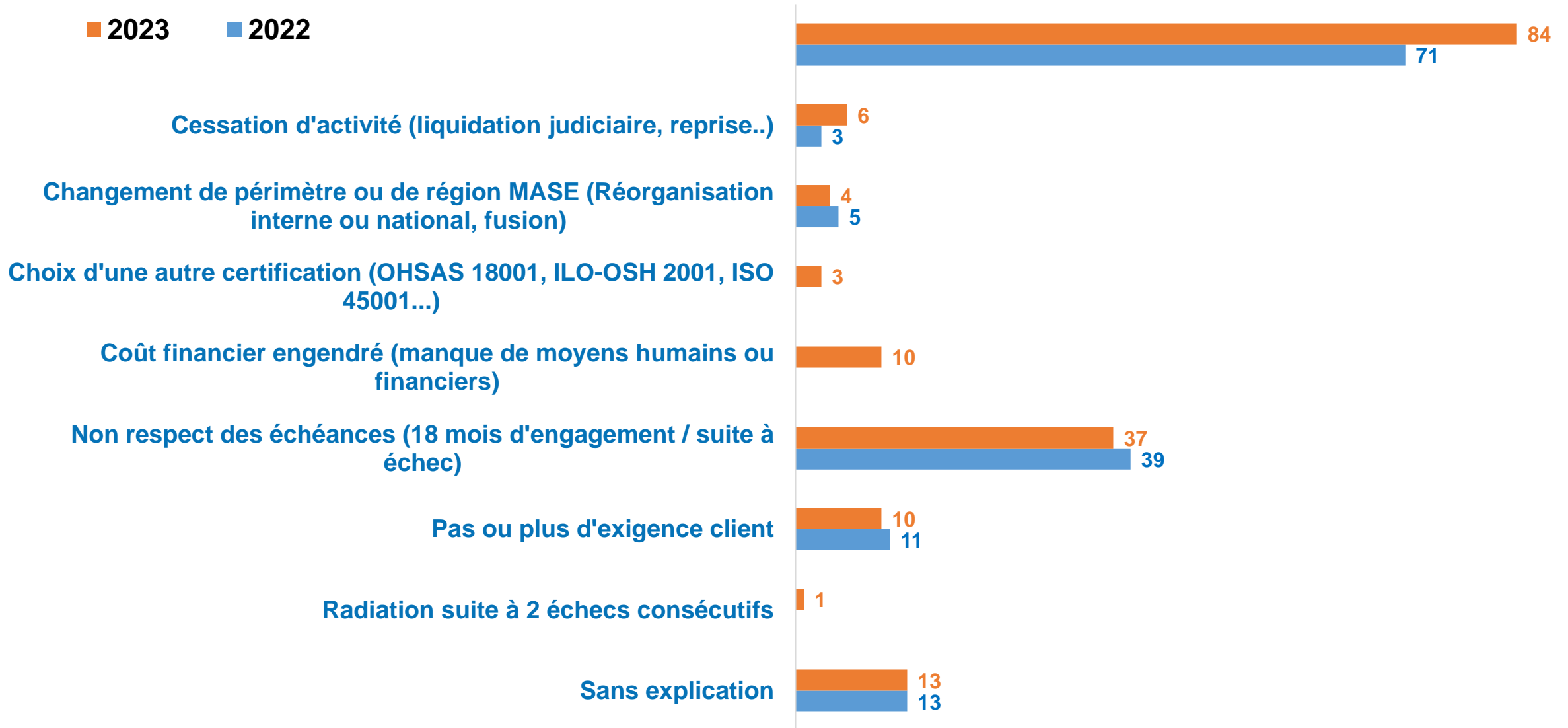
E.U
43

E.I
902

ADHERENTS
945
+ 27

CT MASE : EVOLUTION ABANDON DES E.I

■ 2023 ■ 2022




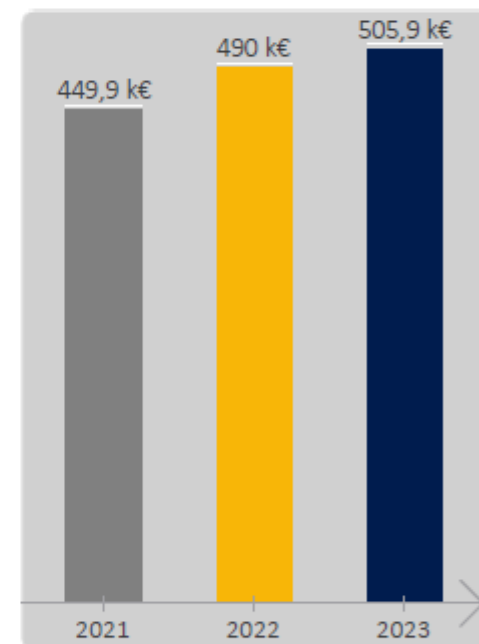
BUDGET

C. MISERAZZI Trésorière du M.M.G

GESTION COMPTABLE PAR FICOREC

CHIFFRE D'AFFAIRES GLOBAL


2023	505 860 €	
2022	489 969 €	
	+3,2%	+15 891 €



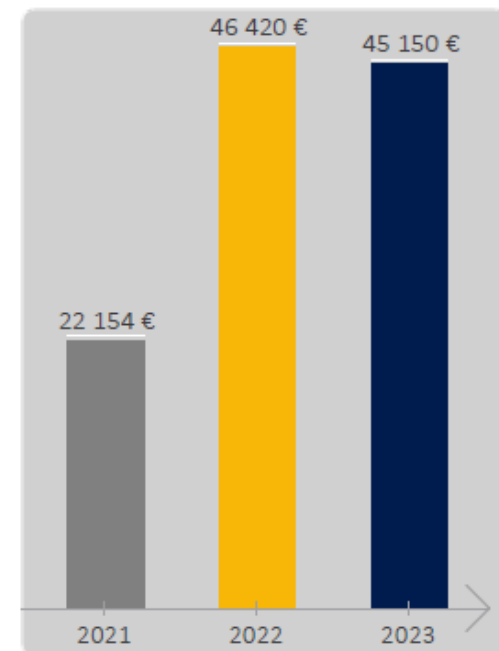
GESTION COMPTABLE PAR FICOREC

RÉSULTAT DE L'ANNÉE

		% du CA
2023	45 150 €	8,93%
2022	46 420 €	9,47%

 **-2,7%** **-1 270 €**

Chiffre d'affaires global : +3,2%



CP GHI

L. DECOSSE Administrateur GHI

CT GHI : BILAN A JUIN 2023

❖ Groupe de travail Poly-expositions

- Réunion du 26/01/2023 : Présentation du contexte réglementaire (DREETS/CARSAT-SE)
- Réunion du 28/03/2023 : Eléments à prendre en compte, ébauche d'une méthodologie
- Réunion du 12/05/2023 : Mises en application MiXie France/Canada, logigramme GT, démarche Expertis.

❖ Présentations lors des CP

- La médiation en Entreprises

❖ Support Réunion SSE :

- Le dos

❖ Matinale spéciale :

- Comment intégrer le risque amiante dans les opérations de maintenance

❖ Journée technique INRS :

- Organiser la maintenance pour intervenir en sécurité

❖ GT Poly-Expositions :

- Rédaction du guide de bonnes pratiques
- Attente validation du GT

❖ GT Mise au travail

- 2 réunions qui ont permis des échanges de bonnes pratiques
- Produit de sortie : Guide pour la réalisation d'une mise au travail en prenant en compte les FHTO.

❖ Réunion annuelle MMG/CARSAT-SE (Feuille de route MASE F/I)

❖ SOFHYT

- Forum de la SOFHYT les 13 et 14 mai. Santé au travail : La prévention dans un monde qui change
- Projet collaboratif proposé à l'IOHA : « Développement de l'enseignement HI dans les deux pays où le MASE s'est installé.

❖ Supports réunions SSE :

- Dry January

❖ Comités de Pilotage

- CP du 29 mars. Présentation : Digitalisation des informations SSE
- Prochain CP le 21/06/2024

CP MASE

S. MALIGUE Président CP MASE

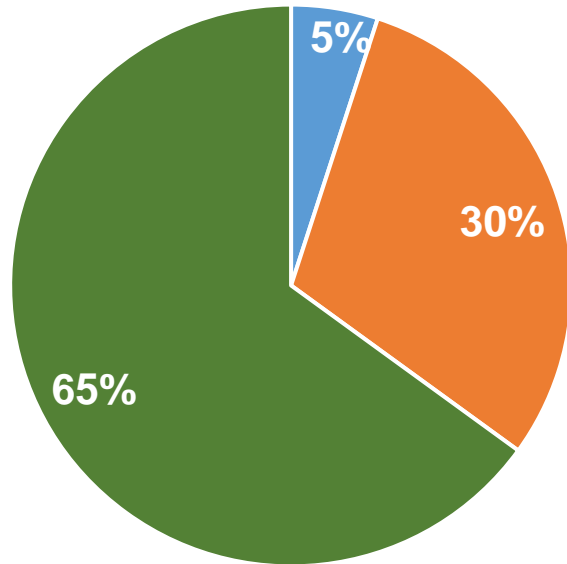
Présentation par S.BISSON



CT MASE : RESULTATS DES RESTITUTIONS

Bilan année 2023

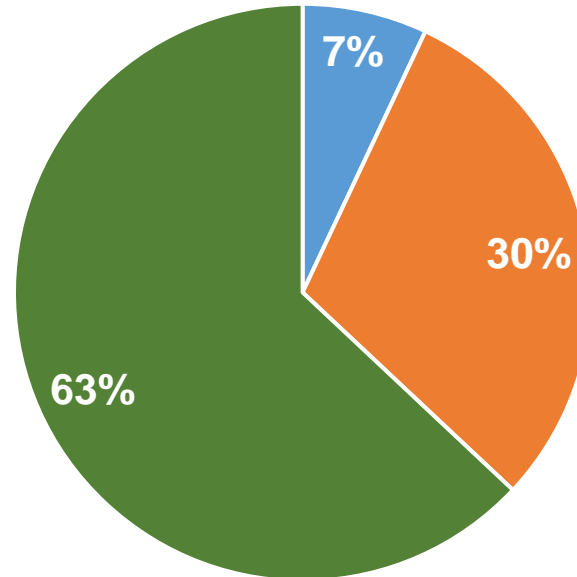
328 restitutions



■ 0 ■ 1 AN ■ 3 ANS

Jan à Avril 2024

Prevision 286 restitutions
Au 19 Avril 113 restitutions



■ 0 ■ 1 AN ■ 3 ANS

PARTICIPATION CP MASE

**ENTREPRISES
INTERVENANTES**
73 %

**ENTREPRISES
UTILISATRICES**
50 %

ACTIONS REALISEES

Formation nouveaux Présidents des comités de restitutions.

Réunion auditeurs-trices

Election Président CP MASE

Prise en compte des retours des Inter-MASE lors des CP MASE

NATURE DES ACTIONS	ETAT
Information des adhérents au nouveau référentiel.	✘
Formation des membres du CP MASE au nouveau référentiel (E.U + E.I)	✔
Supervision des auditeurs-trices	✔
Réunion auditeurs-trices	✘
Evolution de la fiche de synthèse de restitution, avec prise en compte des commentaires du dernier audit.	✔
Courrier de rappel aux adhérents concernant le processus de certification	✘

CP GIES

T. JAKUSIC Président CP GIES



• Comité Technique GIES : Fonctionnement

* Animation Comités de Pilotage :

* Participation aux

Comités de Pilotage :

2023	2024
5 CP planifiés	
5 CP réalisés	2 réalisés
100%	60%

En moyenne	2023	2024
EI	22	25
EU	7	9
Satisfaction	↑	↑

• Points clés :

- Très bonne dynamique au niveau du CT GIES au niveau des REX et Bench
- Participation des Organismes de Formation aux différents CP GIES
- Avril 2024, anniversaire de la formation Espaces Confinés ECV-ECI avec 6000 personnes formées
- Juin marquera la mi-parcours de la démarche de labellisation des Organismes de Formation

• Comité Technique GIES : Groupes de Travail

2024
5 sujets validés
6 GT en cours
70% avancement

Thèmes traités en 2024	2024
2024 - GT outils pédagogiques pour les formations – Phase 2 : Plateforme Lambda Nate + Chasses aux risques = développement	90 % plateforme
2024 - GIES 1 : Révision du module de formation en fonction de l'avancement de la phase 2 du GT Outils pédagogiques → Avis favorable pour la réalisation d'un nouveau film pour les formations GIES	Non lancé
2024 - GT Révision des questions GIES 1 → En attente des retours de France Chimie	100%
2024 - GT Révision des questions GIES 2 → En attente des retours de France Chimie	100%
2024 – CP GIES : Pérenniser le partage de Bonnes Pratiques et REX → Tout au long de l'année et lors des CP GIES	60%
Rédiger un guide sur le processus de vérification/condamnation des énergies dans la relation EU/EI	Gelé

CP GTIS

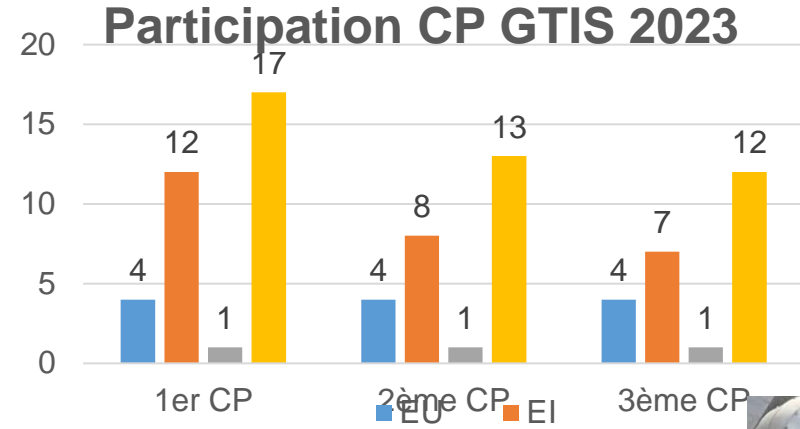
T. NORDERA Président CP GTIS

CP GTIS



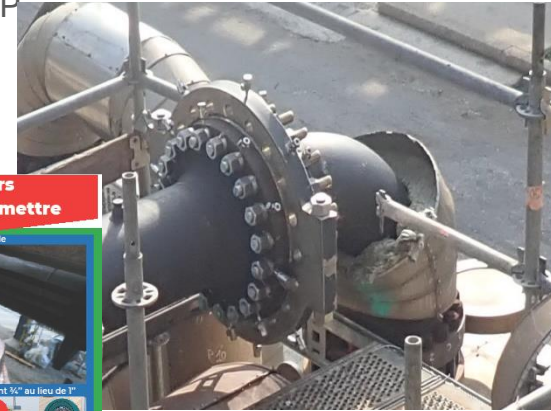
❖ Comités de Pilotage :

- 3 CP en présentiel
- Augmentation du nombre de participants



❖ Groupes de Travail 2023 :

- Pérenniser les flashes techniques / REX & BP sur le jointage → **A poursuivre en 2024**
- Motiver les EU à participer au CP GTIS → **Terminé**
- Révision du module GTIS 1 (qui avait 10 ans) → **Terminé**
- Faire un point mi 2023 sur la formation GTIS Expert et réajuster → **Terminé**



CP GTIS

Statistiques : 901 personnes ont été formées dont 837 validés **(au 20 novembre 2023)**

Nombre d'audits

- 7 audits formateur GTIS 1
- 5 audits certificateur GTIS 1

Projets de GT pour 2024 :

- Pérenniser les flashes techniques / REX & BP sur le jointage
- Création d'un mode opératoire jointage/déjointage et cibler les points importants que doit vérifier un superviseur (EU) : En cours

rculation,
serrer la
sa main



Clef mixte de 22 utilisée avec
boulonneries grippées lors du desserrage

travail

vail

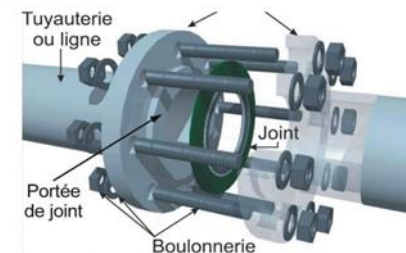


ure d'une douille de clé hydraulique lors du
écrou grippé

SIPHISE met à disposition de ses adhérents (EU, EI, OF) des
(EX) et Bonnes Pratiques (BP) issus des entreprises adhérentes.

Repose d'un joint neuf

- 1 Préparation de la boulonnerie
- 2 Sélection du joint neuf
- 3 Choix des outils de serrage
- 4 Brochage, pose des premières tiges
- 5 Mise en place du joint neuf
- 6 Mise en place des tiges restantes
- 7 Application de la méthode de serrage
- 8 Vérifications
- 9 Pose du macaron



droit



EVOLUTION REFERENTIEL MASE

L. DECOSSE

DONNEES D'ENTREE

REMONTÉES DES ASSOCIATIONS(EU/EI)

- Remontées des auditeurs (échanges CSP)
- Remontées des comités de pilotage
- Etude comparative référentiels MASE&VCA
- Etude comparative référentiels MASE & ISO 45001
- Etude comparative référentiels MASE & ICC TotalEnergies
- Enquête CARSAT Sud-Est / MASE Méditerranée GIPHISE sur le partage de causes communes aux évènements
- Carte mentale (Le Référentiel n'est qu'une partie du système).

EVOLUTIONS

- Rappel des axes, des titres et objectifs
- Valorisation en point de certaines questions
- Valorisation du nombre de points par axes (axe1:900points-axe2 : 800 points axe3 : 1300 points-axe 4 : 1100 points – axe 5 : 900 points)
- Classification du binaire en 10 points maximum
- Introduction de la notion de question neutralisable dans la grille d'audit
- Au niveau des exigences : mise en gras des incontournables
- Renforcement et équilibrage des notions Santé et Environnement
- Evolution de la notion de culture SSE
- Révision complète des axes 4 et 5
- Actualisation avec les nouveautés réglementaires (prise en compte du développement international)
- Remplacement SSE par SECURITE SANTE ENVIRONNEMENT

Axe1 Engagement de la Direction de l'Entreprise (900 points)

Exigences (page de gauche)

- Accent sur l'engagement de l'employeur (mise en gras des obligations et moyens)
- Surligné la culture SSE
- Modification de l'ordre de sous chapitres (indicateur à la suite d'objectif)
- Ajout Matériels, mais aussi de facteurs organisationnels et humains -modification de la question
- Ajout du nombre de situations SSE à haut potentiel de gravité
- Questions neutralisables

Grille d'audit (page de droite)

- Accent sur l'engagement de l'employeur (80 points en VD)
- Prise en compte de la FOH (moyens mis en oeuvre) 1.3.8
- Augmentation du nombre de points (pertinence des indicateurs de suivi)
- Questions neutralisables
- Modification du nombre de point (25V à 40 V) organisation1.5.17
- Questions pouvant être neutralisables (si une seule personne) 1-7

EVOLUTIONS

Axe2 Compétences et qualifications professionnelles (800 points)

Exigences (page de gauche)

- Ajout Connaissances et sensibilité SSE pour la sélection
- Ajout et qu'il adhère au niveau d'exigence de l'entreprise dans ces domaines SSE
- Révision du contenu de la formation accueil (exemples : la notion standards métier, REX notables et récents)
- Ajout utilisation de certains équipements de protection individuel dans les formations
- Distinction entre formation, autorisation/ habilitation, aptitude médicale
- Ajout des exemples sur les agents chimiques dangereux, formation permettant de limiter les effets sur l'environnement (écoconduite)
- Reprise intégrale chapitre 2.3 Savoir être (vigilance partagée –attitude interrogative -règles incontournables pour prévenir les évènement SSE graves et majeurs)

EVOLUTIONS

Axe2 Compétences et qualifications professionnelles (800 points)

Grille d'audit (page de droite)

- Modification question 2.1.5 (connaissance et sensibilité SSE) 30 V à la place de 5 B
- Une question pour formation et une pour autorisation / habilitation
- Adhésion au niveau d'exigence de l'entreprise 2.2.1.6
- Cotation REX notables et récents (30VD à la place de 25 B) 2.2.2.7
- Reprise intégrale (savoir être) 2-3
- Questions neutralisables

EVOLUTIONS

Axe3 / Organisation du travail (1300 points)

Exigences(page de gauche)

- Modification des conditions opératoires dans les 3 chapitres
- Prise en compte des principes fondamentaux environnementaux
- Incontournable : accentuation de l'analyse de risques :
 - ✓ toutes les personnes et activités
 - ✓ définition de la méthode d'analyse des risques
- Précision sur les points d'arrêt
- Précision sur les locaux de vie
- Favorisation sur l'utilisation d'un sous-traitant Masé
- Ajout de la notion Mise au travail (définie selon la méthode FOH)
- Ajout de la notion de fin et repli de chantier
- Renforcement du titre 3.4 (bilan et REX chantier)

EVOLUTIONS

Axe3 / Organisation du travail (1300 points)

Grille d'audit (page de droite)

- Modification des conditions opératoires 3.1.15, 3.2.18
- Principes fondamentaux environnementaux 3.1.14 (50 V)
- Prise en compte de toutes les personnes et activités ADR 3-1-1-7 et 3-1-1-8 (50 V par question)
- Point d'arrêt et fin de chantier 3.2.10 (10 B)
- Prise en compte des locaux de vie 3.2.24 et 3.2.25 (10 B et 25 V)
- Utilisation d'un sous-traitant (4 questions –le fait de prendre un ST non Masé oblige l'entreprise à être vigilante sur les mesures compensatoires) 50V
- Le détail de la mise au travail est répercuté sur plusieurs questions (3.3.1 à 3.3.6) 150 points
- Maintien de la conformité des équipements 3-3-16 (25 B passe 50V)
- Ajout fin de chantier 3.3.22
- Bilan et REX prise en compte de la partie environnementale 3.4.5

EVOLUTIONS

Axe4 / Efficacité du système de management (1100 points)

Exigences (page de gauche)

**Reprise totale de l'axe
3 chapitres**

4.1 Analyse des situations dangereuses, des presque accidents et des accidents, des maladies professionnelles et des impacts environnementaux

- ✓ Définir une méthode d'analyse des risques
- ✓ Prise en compte des impacts environnementaux

4.2 Les audits terrain

- ✓ Fréquence des audits terrain
- ✓ Ensemble des activités et du personnel

4.3 L'audit système / Pertinence de l'audit système

- ✓ 2 questions sur les pistes d'amélioration (terrain et système)
- ✓ Statue sur l'atteinte des objectifs (exemple organisation du travail)
- ✓ Génère des actions

EVOLUTIONS

Axe 4 / Efficacité du système de management (1100 points)

Grille d'audit (page de droite)

- Prise en compte des impacts environnementaux 4.1.12 (10B)
- Maitrise de la méthode d'analyse 4.1.13 (10 B)
- Pertinence des actions 4.1.16 (50 V)
- Fréquence des audits terrain 4.2.8 (50 V)
- Ensemble des activités et du personnel (50 V)
- Partie système 4.3.3 (25 VD)
- Partie terrain 4.3.4 (50 VD)
- Organisation du travail 4.3.7 (50 V)
- Génère des actions

EVOLUTIONS

Axe5 / Amélioration continue (900 points)

Exigences (page de gauche)

- Modification du titre «Bilan et amélioration continue»
- Reprise complète de l'axe en prenant en compte les données d'entrée et sortie
- Bilan SSE (données d'entrée)
- Analyse des données de l'axe 4
- Action d'amélioration (données de sortie)

Axe5 / Amélioration continue (900 points)

Grille d'audit (page de droite)

- En lien avec les exigences

EVOLUTIONS

Axe	Nombre de questions et de cotations 2014	Nombre Points Initial / renouvellement	Nombre de questions et de cotations 2024	Nombre Points Initial / renouvellement
1	63	1000/1275	61	900/1160
2	47	1000/1150	48	800/910
3	56	1000/1200	77	1300/1440
4	62	1000/1100	51	1100/1265
5	37	1000/1275	31	900/1225
Total	265	5000/6000	268	5000/6000

RÉSULTAT DES ELECTIONS

Hervé BRACOU Président M.M.G

RENOUVELLEMENT CP MASE

COLLEGE EI					
ANNEE DE L'ELECTION	ANNEE DU RENOUELEMENT	SOCIETE	TITULAIRE	SUPPLEANT	FAMILLE
2023	2026	ALTECH Ingénierie	DECOMBIS Frédéric	TOMASIS Robert	ING/CND
2021	2024	ATMI	DESSIRIER Sylvain	RAKOTOMAHANINA Serge	ING/CND
2023	2026	INEO PACA	LE GUEN Erwan	MATTIA Jean-François	EI
2022	2025	CIMAT SARTEC	PREVOST Fabien	MARTIN Céline	FER
2021	2024	EIFFAGE ROUTE	RIOU Olivier	ROLANDO Denis	BTP
2022	2025	GARCIA BTP	THERY Sonia	GARCIA Didier	BTP
2021	2024	LE VULCAIN	GASPARI Hervé	FEZARD MéliSSa	DIV/MULTIMETIERS
2022	2025	MEDIACO FOS	BACCI Aude	ROGEL Xavier	LEVAGE/ECHAF-CP
2023	2026	ONET VITROLLES	FERRATO Fabrice	ERGUY Cynthia	DIV/MULTIMETIERS
2023	2026	ORTEC SERVICE INDUSTRIE EG	TALBOT Gilles	BARRY Florence	FER
2022	2025	PROMAN AVENIR MARTIGUES	JEGO Betty	RONCHINI Julie	INTERIM
2021	2024	SARP SUEZ SUD EST	Ne se représente pas		NET
2023	2025	SGS France Vitrolles	MAHEO Claire	DAVIN Geoffrey	ING/CND
2021	2024	SMRI	FERRAND Emmanuel	BLANVILLAIN Pierre	FER
2021	2024	SNEF	JOLY William	LEPRETRE Robert	EI
2022	2025	SOCORAIL Châteauneuf les Martigues	MONTARELLO Serge	BOURSON Christophe	DIV/MULTIMETIERS
2023	2026	SODI La Mède	JABERT Caroline	SUAREZ Nathalie	NET
2023	2026	SOPROVISE	LAMOTTE Séverine	ROUX Emilie	LEVAGE/ECHAF-CP

RESULTAT ELECTIONS CP MASE

Entreprises	Nombre d'électeurs		Suffrages exprimés	Nombre de voix	Pourcentage de voix	Nombre de postes à pourvoir	Temps de mandat
	Inscrits	Votants					
Famille BTP							
GUINTOLI Arles	148	60	54	13	24,07%	1	3
Famille DIVERS MULTI METIER							
ONET SECURITE SOLUTION HUMA	119	22	20	7	35,00%	1	3
Famille ELEC/INSTRUM							
CEGELEC INDUSTRIE SUD EST	104	26	23	12	52,17%	1	3
Famille FER							
SMRI Port de Bouc	148	36	34	15	44,12%	1	3
Famille ING/CND							
HELiatec INGENIERIE	183	28	21	8	38,10%	1	3
Famille NETTOYAGE							
SARP MEDITERRANEE AIX TPI	79	16	15	9	60,00%	1	3

CANDIDATURES CA

EU	ING/CND	FER	INTERIM
PETROINEOS	ATMI	PONTICELLI FRERES	PARTNAIRE
ESSO RAFFINAGE SAS	EKIUM	ACTI	PROMAN INTERIM
VICAT	KALIES	FOSELEV INDUSTRIE	INTERACTION PACA
ARCELORMITTAL		BAUDIN CHATEAUNEUF DERVAUX	
NAPHTACHIMIE		ADF MI	

RESULTAT ELECTIONS CONSEIL D'ADMINISTRATION

Entreprises	Nombre d'électeurs		Suffrages exprimés	Nombre de voix	Pourcentage de voix	Nombre de postes à pourvoir
	Inscrits	Votants				
ENTREPRISES INTERVENANTES						
Famille - FER						
FOSELEV INDUSTRIES	148	32	29	11	37,93%	1
Famille - ING / CND						
ATMI	183	35	33	14	42,42%	1
Famille - INTERIM						
PROMAN INTERIM	38	17	15	8	53,33%	1
ENTREPRISES UTILISATRICES						
ARCELORMITTAL	43	21	21	15	18,99%	4
ESSO RAFFINAGE	43	21	21	19	24,05%	4
NAPHTACHIMIE	43	21	21	17	21,52%	4
PETROINEOS	43	21	21	19	24,05%	4

CONSTITUTION DU C.A

COLLEGE E.U

- AIRBUS HELICOPTERS
(Désigné par le GMIF)
- AIR LIQUIDE
- ARCELORMITTAL
- ELENGY
- ENEDIS
- ESSO
- FLUXEL
- KEMONE FOS
- LYONDELLBASELL BERRE
- LYONDELLBASELL FOS
- NAPHTACHIMIE
- PETROINEOS
- TOTAL ENERGIE

COLLEGE E.I

- ATMI
- TP STRADA
- CEGELEC INDUSTRIE SUD EST
- CIMAT SARTEC LES ANGLES
- FOSELEV INDUSTRIE
- PROMAN INTERIM
- SOCORAIL
- SODI LA MEDE

- 1er C.A des nouveaux membres aujourd'hui.
- Présence de tous les élus.
- RDV devant l'écran de projection.

APPROBATION RAPPORT MORAL ET FINANCIER

MASE AWARDS Présentation des vidéos

MM GIPHISE : MASE AWARDS

- sont nominés :



Support à bouteilles avec système de levage



Banc de desserrage de buse de soupape



Blindage en composite



Escape Game : Evasion en hauteur le défi

MM GIPHISE : MASE AWARDS

- Résultat : Nombre de votants 137



INTERVENTION : ERIC PORTAIN

Responsable pôle risques technologiques
et Directeur Adjoint chez Cypres



LE CYPRÈS FSX DOMINO 2022

**ASSEMBLÉE GÉNÉRALE MASE MÉDITERRANÉE GIPHISE
11 JUIN 2024**



SOMMAIRE

- ◀ **LE CYPRÈS**
- ◀ **LA SÉCURITÉ CIVILE**
- ◀ **FSX DOMINO 2022**
- ◀ **QUESTIONS DIVERSES**

ERIC POURTAIN : R.E.X DOMINO

- Film

FSX DOMINO 2022 = LE FILM



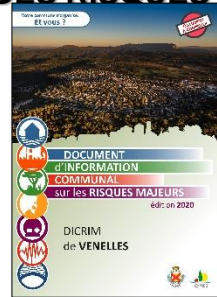
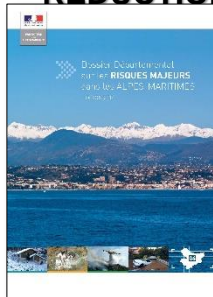
LE CYPRÈS CENTRE D'INFORMATION POUR LA PRÉVENTION DES

RISQUES MAJEURS
▶ ASSOCIATION CRÉÉE EN 1991

Qui sommes-nous ?

❖ Nos Missions

- ❖ SOUTIEN AUX COLLECTIVITÉS (RISQUES MAJEURS)
- ❖ PRÉVENTION DES RISQUES TECHNOLOGIQUES
- ❖ CULTURE DU RISQUE / POLITIQUES DE RÉDUCTION DES RISQUES



❖ LES MEMBRES

- ❖ COLLECTIVITÉS LOCALES ET TERRITORIALES (PRÈS DE 300 EN RÉGION SUD/PACA)
- ❖ SERVICES DE L'ÉTAT (DRÉAL, DDT(M), SIDPC, ZONE...)
- ❖ EXPLOITANTS INDUSTRIELS (TOUS LES SEVESO DE SUD/PACA (+ AUTRES))
- ❖ ASSOCIATIONS & PERSONNES QUALIFIÉES & PERSONNES PHYSIQUES (POUR LA DOC.)
- ❖ 1/3 ÉTAT, 1/3 ÉLUS, 1/3 INDUSTRIELS

❖ UN FINANCEMENT RÉPARTI

❖ UNE GOUVERNANCE

- ❖ ADMINISTRATION : 8 ÉTAT, 14 ÉLUS, 8 INDUSTRIELS

❖ Nos Outils

- ❖ DOCUMENTATION & INFOTHÈQUE
- ❖ SIG / CARTOTHÈQUE

❖ MOINS DE

JARGON

VULGARISATION

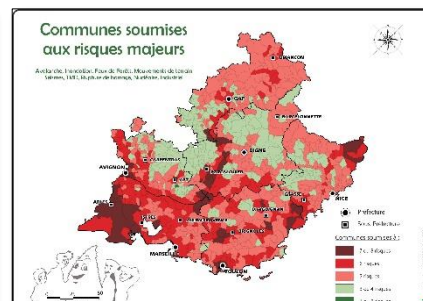
❖ PAS DE DEPENSES

INUTILES

MUTUALISATION !

❖ LE CYPRÈS : UN

CATALYSEUR !



LE CYPRÈS CENTRE D'INFORMATION POUR LA PRÉVENTION DES

RISQUES MAJEURS

◀ Nos Actions

- ❖ POI / PPI / ORSEC / PCS / DICRIM / IP RT / PCA / POST-ACCIDENTEL / RETOUR À LA NORMALE
- ❖ RETEX / MISSION D'APPUI OPÉRATIONNEL
- ❖ ÉTUDES VULNÉRABILITÉ / PORTRAITS DE TERRITOIRE
- ❖ FORMATIONS / EXERCICES
- ❖ REVUES & DOSSIERS DE PRESSE



Qui sommes-nous ?

◀ LE CYPRÈS : 30 ANS AU SERVICE DE LA PRÉVENTION DES RISQUES NATURELS ET TECHNOLOGIQUES



◀ L'ÉQUIPE

- ❖ 10 PERSONNES À TEMPS PLEIN
- ❖ PLURIDISCIPLINAIRE
- ❖ EN FACE À FACE & CHEZ VOUS !

◀ NOUS JOINDRE :

WWW.CYPRES.ORG

04 42 13 01 00 – cypres@cypres.org



LA SÉCURITÉ CIVILE

La sécurité civile

❖ DÉFINITION : ART. L112-1 & 2 DU CODE DE LA SÉCURITÉ INTÉRIEURE

La sécurité civile, dont l'organisation est définie au livre VII, a pour objet la prévention des risques de toute nature, l'information et l'alerte des populations ainsi que la protection des personnes, des animaux, des biens et de l'environnement contre les accidents, les sinistres et les catastrophes par la préparation et la mise en œuvre de mesures et de moyens appropriés relevant de l'Etat, des collectivités territoriales et des autres personnes publiques ou privées.

Elle concourt à la protection générale des populations, en lien avec la sécurité publique au sens de l'article L. 111-1 et avec la défense civile dans les conditions prévues au titre II du livre III de la première partie du code de la défense.

L'Etat est garant de la cohérence de la sécurité civile au plan national. Il en définit la doctrine et coordonne ses moyens.

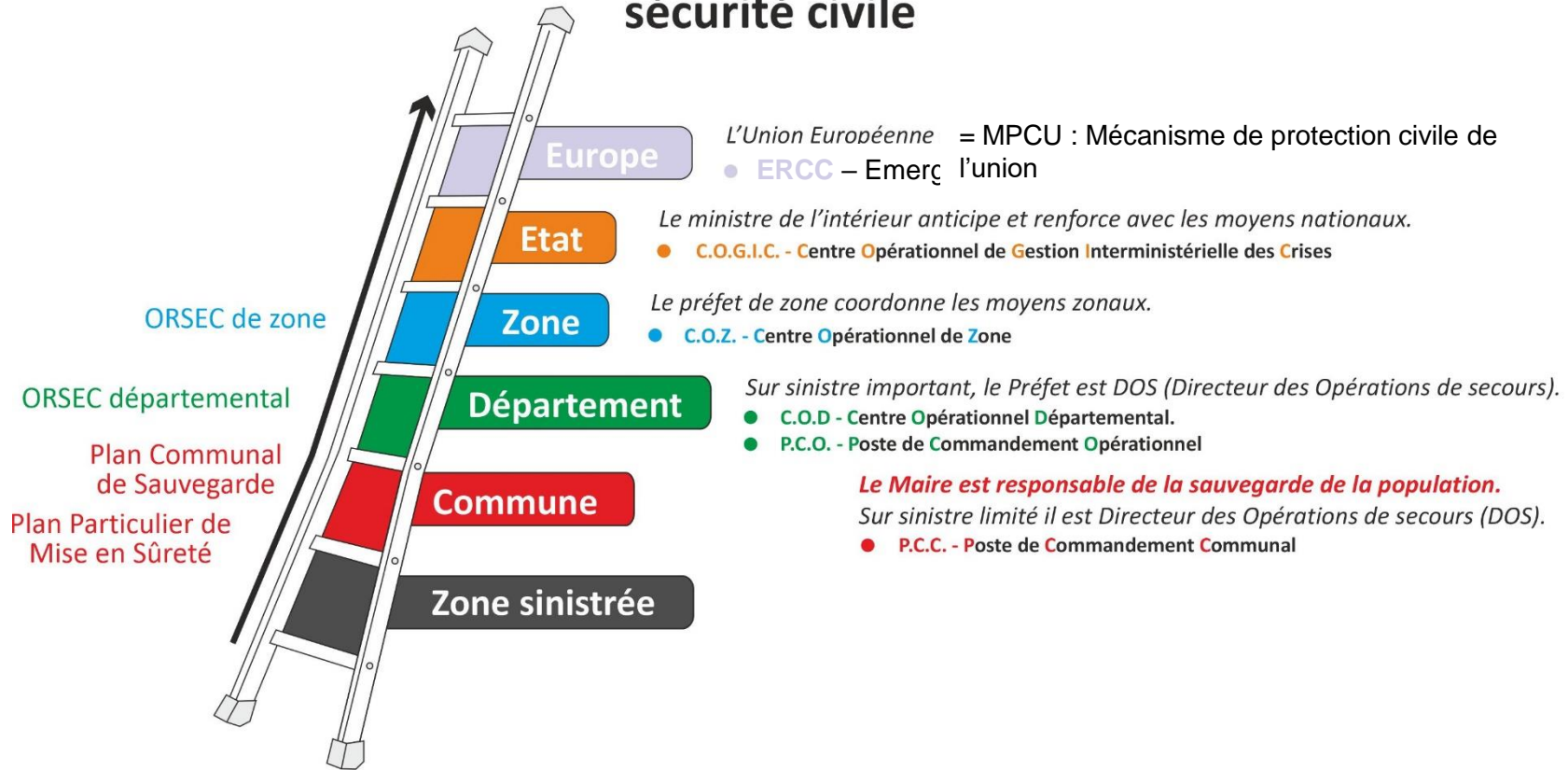
Il évalue en permanence l'état de préparation aux risques et veille à la mise en œuvre des mesures d'information et d'alerte des populations.

Sans préjudice des dispositions relatives à l'organisation de l'Etat en temps de crise et de celles du code général des collectivités territoriales le ministre

LA SÉCURITÉ CIVILE

La sécurité civile

Organisation de la sécurité civile



Le MPCU vise à aider et à soutenir le pays touché afin qu'il reçoive l'aide internationale de la manière la plus efficace et la plus efficiente possible, dans les phases de réponse aux catastrophes et de rétablissement.

LA SÉCURITÉ CIVILE

La sécurité civile

Européen



E.R.C.C.

Emergency
Response
Coordination
Center
L'Union
Européenne
assiste.

National



Le ministre de l'intérieur
anticipe et renforce
avec les moyens
nationaux.

C.O.G.I.C.¹

Centre
Opérationnel
de Gestion
Interministérielle
des Crises

Zonal

→ ORSEC de zone



Le préfet de zone
coordonne les moyens zonaux.

C.O.Z.¹

Centre
Opérationnel
de Zone

Départemental

→ ORSEC départemental



Sur sinistre important ou en cas
de catastrophe, le préfet
est Directeur des Opérations
de secours (D.O.S.).

C.O.D.²

Centre Opérationnel
Départemental

P.C.O.²

Poste de
Commandement
Opérationnel

Communal

→ Plan Communal de Sauvegarde



Le maire est responsable
de la sauvegarde de
la population.
Sur sinistre limité,
il est Directeur
des Opérations
de secours (D.O.S.).

P.C.C.²

Poste de
Commandement
Communal

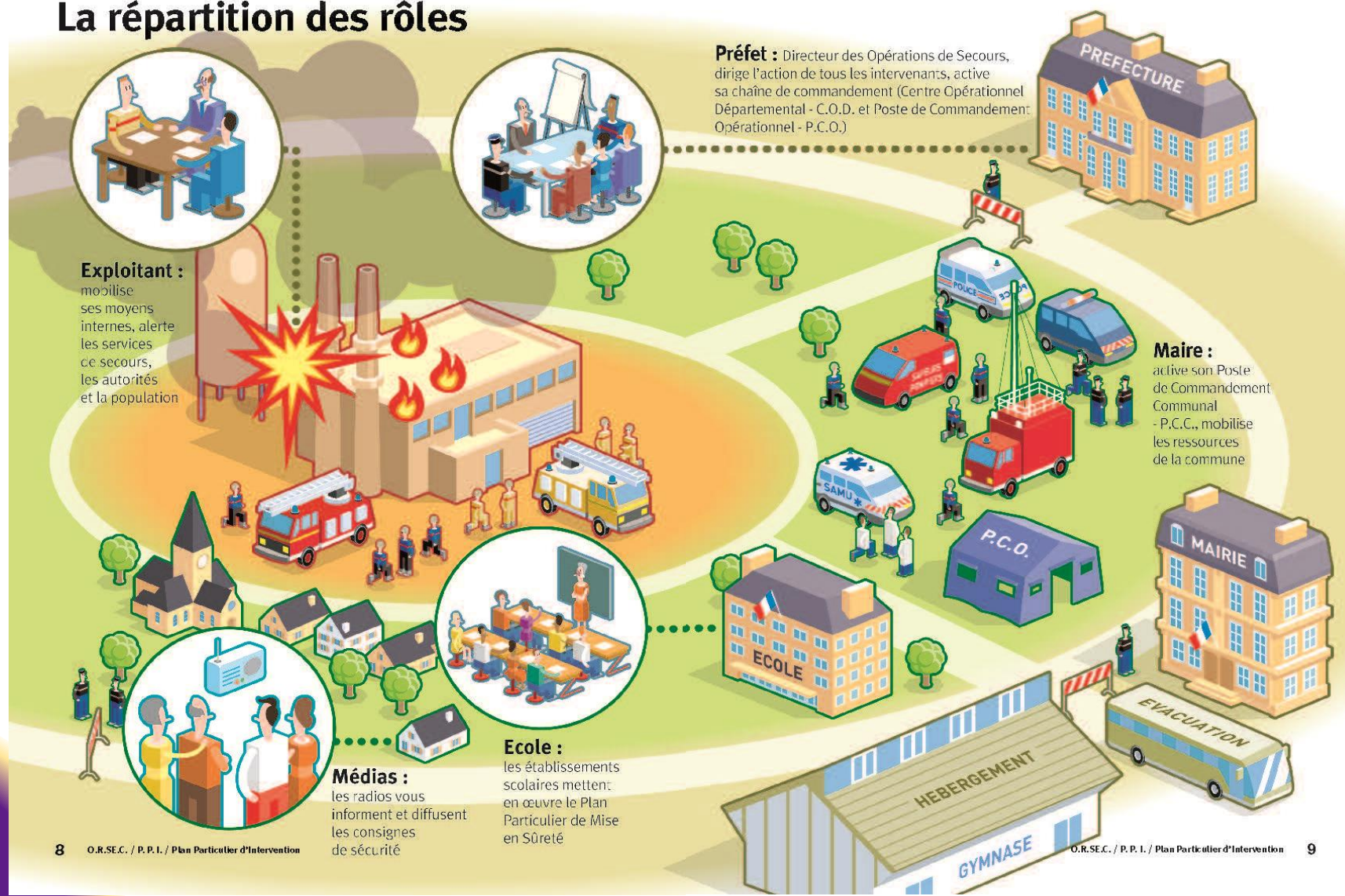
¹opérationnel 24h/24h, ²activé en cas de besoin



LA SÉCURITÉ CIVILE DANS LE CADRE D'UN ORSEC PPI

La sécurité civile

La répartition des rôles

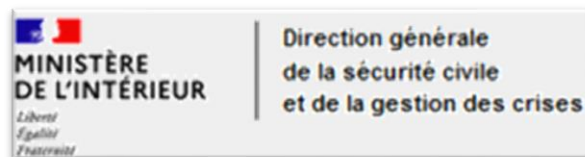


FSX DOMINO 2022



FSX DOMINO 2022

- ❖ EXERCICE RÉALISÉ SOUS LA PRÉSIDENTE FRANÇAISE DE L'UNION ET FINANCÉ PAR L'UNION EUROPÉENNE
- ❖ EN PARTENARIAT AVEC



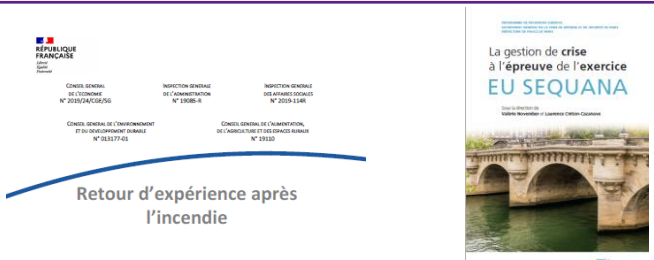


◀ BUT DE L'EXERCICE

Améliorer le système national de réponse aux catastrophes face à un événement majeur à caractère industriel nécessitant l'activation du mécanisme de protection civile de l'Union (MPCU).

FSX DOMINO 2022

FSX DOMINO 2022



Retour d'expérience après l'incendie



Accident de Lubrizol
accident – Rouen –
Nuit du 26 au 27
septembre 2019

- Recommandations sur la gestion de crise – parmi :**
- Amélioration en cas de crise de l'alerte et de l'information des populations.
 - Implication des autorités locales et des élus indispensable pour la protection des populations.



EU Science – NATECH risks (JRC)

Pollution Chlorure Ferrique – Martigues –
- KEM ONE – 23 juillet 2020

Concept de l'exercice

Full Scale Exercise DOMINO 2022

Cadre national de réponse aux crises

- Chaîne des centres opérationnels du niveau national au niveau départemental
- Plans municipaux de sauvegarde et chaînes de soutien aux populations
- Chaînes inter services zonale et départementale – planification ORSEC
- Renforcement par moyens nationaux



- Test d'outils techniques:**
- Situation opérationnelle partagée
 - Système d'alerte précoce

French Presidency of the Council – 1st half 2022
strong support to the UCPM and giving some visibility to the population in the media and social networks



Exercice majeur de terrain de 48 heures

Incendies sur sites industriels
NRBC
Nombreuses victimes
Pollution marine

EU Civil Protection Knowledge Network



FSX DOMINO 2022 = OBJECTIFS PRINCIPAUX



FSX DOMINO 2022

- ❖ Face à une probable catastrophe naturelle, due à un événement météorologique majeur, test d'anticipation des aléas et des dommages sur les installations industrielles pouvant survenir à partir de l'analyse des risques du territoire concerné, notamment pour les établissements industriels SEVESO.
- ❖ Test de la pré mobilisation et de l'activation du MPCU pour un événement anticipé en utilisant Copernicus et les outils de prévision nationaux.
- ❖ Tester et améliorer les capacités de soutien du pays hôte au niveau national, zonal et local mais aussi des Etats membres concernés par un transit des modules européens.
- ❖ Améliorer l'interopérabilité des modules européens entre eux et leur intégration dans une organisation nationale de réponse opérationnelle, notamment en ce qui concerne les communications radio tactiques.
- ❖ Améliorer le partage de l'information opérationnelle en temps réel entre tous les acteurs déployés sur le terrain et les centres opérationnels en utilisant les drones et des outils partagés de SITAC.
- ❖ Améliorer les flux d'informations entre les centres opérationnels français de tous niveaux entre eux, entre le COGIC et l'ERCC et entre l'ERCC et les centres opérationnels nationaux des modules des Etats membres déployés.
- ❖ Améliorer la visibilité du MPCU auprès de la population française à travers les



FSX DOMINO 2022 = OBJECTIFS SECONDAIRES

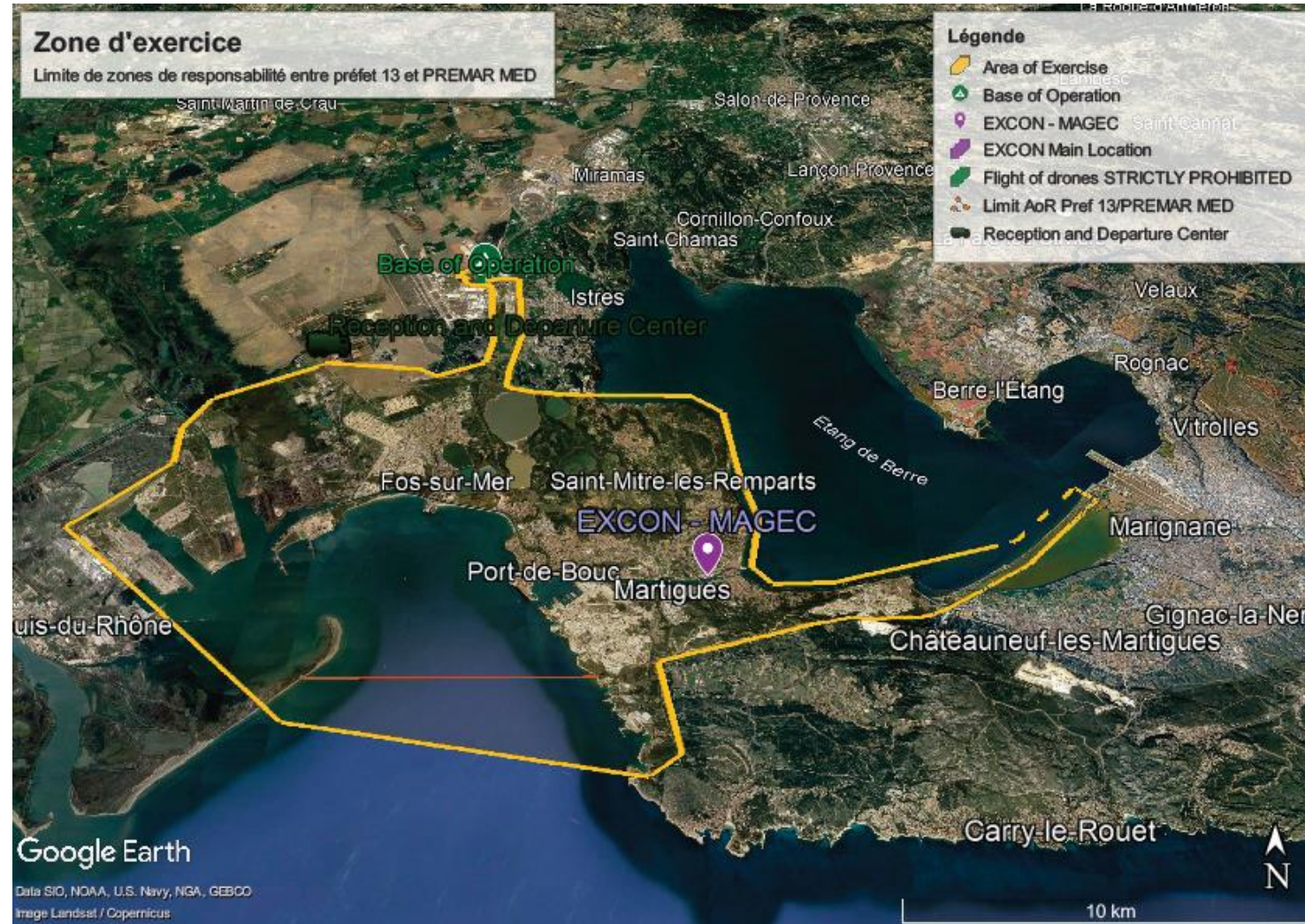


- ❖ Modification de la planification ORSEC et des procédures nationales pour y intégrer les renforts européens
- ❖ Partage de bonnes pratiques opérationnelles et techniques dans le domaine NRBC et de la pollution marine entre acteurs concernés des Etats Membres
- ❖ Test de la chaîne de Santé Publique
- ❖ Test de solutions innovantes relatives à une solution partagée de situation tactique pour toutes les forces déployées (nationales et européennes) incluant l'EUCPT
- ❖ Test de systèmes d'alerte et d'information des populations
- ❖ Mise en œuvre d'un processus structuré de retour d'expérience (implémenté dès le début de la phase de planification) incluant des recommandations pour la montée en puissance des capacités rescEU NRBC

FSX DOMINO 2022



FSX DOMINO 2022



FSX DOMINO 2022 = MISE EN AMBIANCE



Événement sportif d'ampleur en zone IdF mobilisant des moyens de réponse NRBC des zones de défense et de sécurité.
Menace terroriste élevée sur l'ensemble du territoire.

◀ SAMEDI 14 MAI 2022

Lors des points journaliers entre Météo France et COGIC => information de possibles dégradations météorologiques sur l'ensemble du territoire national à T+72h



Prévision des phénomènes dangereux

Diffusion : samedi 14 mai 2022 à 13 h 30
(Actualisation quotidienne avant 13h30 légales)

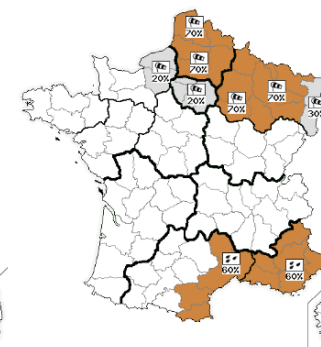
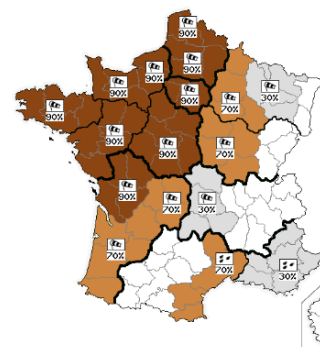
La couleur indique la probabilité
(quasi nulle, faible, moyenne, élevée).

[> Pour mieux comprendre](#)

EXERCICE-EXERCICE-EXERCICE

Lundi 16/05/2022 (J+2)

Mardi 17/05/2022 (J+3)



EXERCICE DOMINO 2022

J+2 et J+3

-Tempête potentiellement très forte impactant les régions de l'ouest puis du nord de la France en journée du lundi 16 mai 2022 et s'évacuant vers la Belgique en nuit de lundi 16 au mardi 17 mai 2022.

-Mise en place d'un épisode méditerranéen pluvieux et orageux entre le Languedoc et le sud de PACA se mettant en place lundi 16 mai 2022 au soir et se poursuivant jusqu'à mardi 17 mai 2022 au matin.

EXERCICE DOMINO 2022

Pour les journées J+2 et J+3

Vent violent	quasi nulle
Pluie-Inondation	faible ≤ 30%
Orages	moyenne > 30% - 70%
Neige-verglas	élevée > 70%
Vagues-submersion	

Ces cartes présentent les phénomènes potentiellement dangereux pour les journées J+2 et J+3. Le pictogramme indique le phénomène dangereux prépondérant. La couleur indique la probabilité de survenue du phénomène (quasi nulle, faible, moyenne, élevée). La probabilité est précisée à l'aide d'un pourcentage (exemple 70%).

[> Vigilance météorologique pour les prochaines 24 heures](#)

FSX DOMINO 2022 = MISE EN AMBIANCE



Événement sportif d'ampleur en zone IdF mobilisant des moyens de réponse NRBC des zones de défense et de sécurité.
Menace terroriste élevée sur l'ensemble du territoire.

❖ SAMEDI 14 MAI 2022

Lors des points journaliers entre Météo France et COGIC => information de possibles dégradations météorologiques sur l'ensemble du territoire national à T+72h

❖ DIMANCHE 15 MAI 2022

16h00 : Prévisions météo : vigilance rouge inondations en façade Atlantique et tempête sur le Nord de la France à prévoir ;

16h00 : Prévision météo zone sud : MEDICANE à prévoir ;

18h00 : Fragilité électrique dans le 13 (chute de lignes) ;

20h00 : Raffinerie d'ESSO Fos-sur-Mer : casse sur canalisation avec épandage en quantité très importante de brut dans la cuvette TK2301 => mise en place Plan épandage et envoi fiche G/P

22h00 : Request for Assistance (par anticipation) UCPM – à justifier par COGIC ;

23h00 : Demande activation HNS pour pays de transit (Italie) et mise en place mesures HNS en France (transit) :

FSX DOMINO 2022



FSX DOMINO 2022 = MISE EN AMBIANCE

❖ **LUNDI 16 MAI 2022**

08h00-18h00 : Raffinerie ESSO Fos-sur-Mer => poursuite du Plan épandage devrait se terminer mardi 17 mai au soir ou mercredi 18 mai matin

08h00-12h00 : Déclenchement des modules EU (Belgique_NRBCeSampling, Allemagne, Autriche_déconta, Espagne_HighCapacityPumping) ;

12h00 : Info de météo France sur une possible vigilance rouge (Atlantique, Nord, Sud-83 et 06) ;

13h00 : Préparation des dispositifs opérationnels départementaux ;

16h00 : Vigilance Météo France éditée (dpt 83-06) ;

❖ **MARDI 17 MAI 2022**

04h00 : Vigilance Météo France modifiée (83-13-34) ;

07h00 : Prise de mesures restrictives (écoles, transports, ...) par Préfet 13 et Maires, mais non complètes faute de délais de prise en compte par la population ;

09h00 : Arrivée MEDICANE sur zone Etang de Berre, puis Mistral (50Km/h)



FSX DOMINO 2022



FSX DOMINO 2022 = PHASE 1 : 17/05



FSX DOMINO 2022



10:00 - KEM ONE Lavera – Fuite majeure de Chlore

11:00 – TOTAL La Mède – Fuite majeure et pollution étang de Berre

12:00 – ESSO Fos – Incendie de Bac hydrocarbure

13:00 – CH Martigues + Collège + quartier privés d'eau potable

FSX DOMINO 2022 = PHASE 2 : 17/05 AU 18/05



FSX DOMINO 2022



21:00 à 9h00 – PTRI SDIS 13 – Fuite de produits toxiques

TOTAL La Mède – Fuite majeure et pollution étang de Berre

CH Martigues + Collège + quartier privés d'eau potable



FSX DOMINO 2022 = PHASE 3 : 18/05



FSX DOMINO 2022



08:00 – Golfe de Fos – Collision de navires – Incendie - Pollution

09:00 – Explosion de wagon – Gare de Cossouil

10:00 – ARCELOR Fos – Chute réseau eau refroidissement

14:00 – Quai containers EUROFOS
– Incendie de containers

CH Martigues + Collège + quartier privés d'eau potable

TOTAL La Mède – Fuite majeure et pollution étang de Berre



FSX DOMINO 2022 = PHASE 4 : 18/05 AU 19/05



FSX DOMINO 2022



21:00 – PTRI SDIS 13 – Fuite de produits toxiques

Explosion de wagon – Gare de Cossoul

CH Martigues + Collège + quartier privés d'eau potable



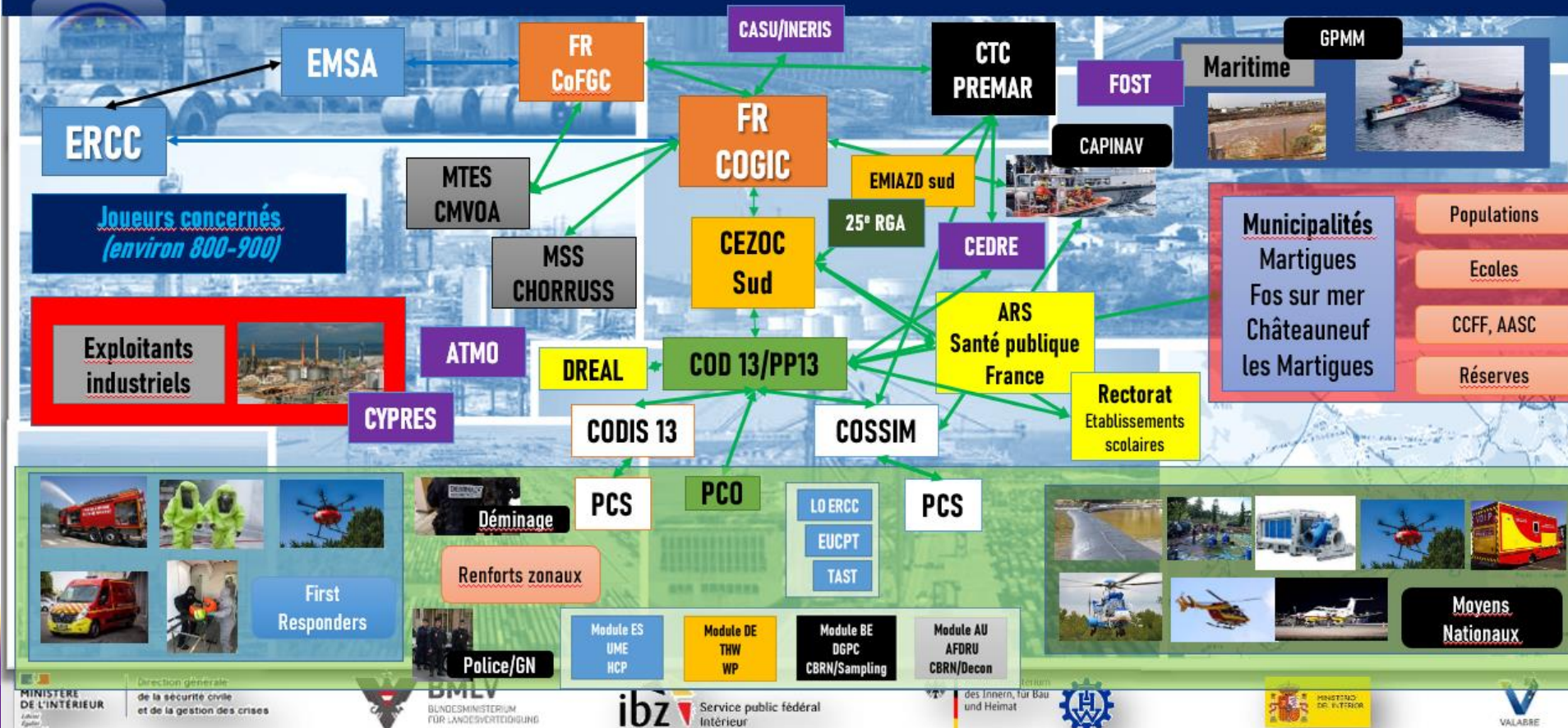
FSX DOMINO 2022 = JOUEURS



Joueurs



Co-funded by the European Union



MINISTÈRE DE L'INTÉRIEUR
 Direction générale de la sécurité civile et de la gestion des crises

BMLV
 BUNDESMINISTERIUM FÜR LANDESVERTEIDIGUNG

ibz
 Service public fédéral Intérieur

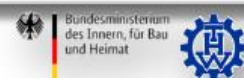
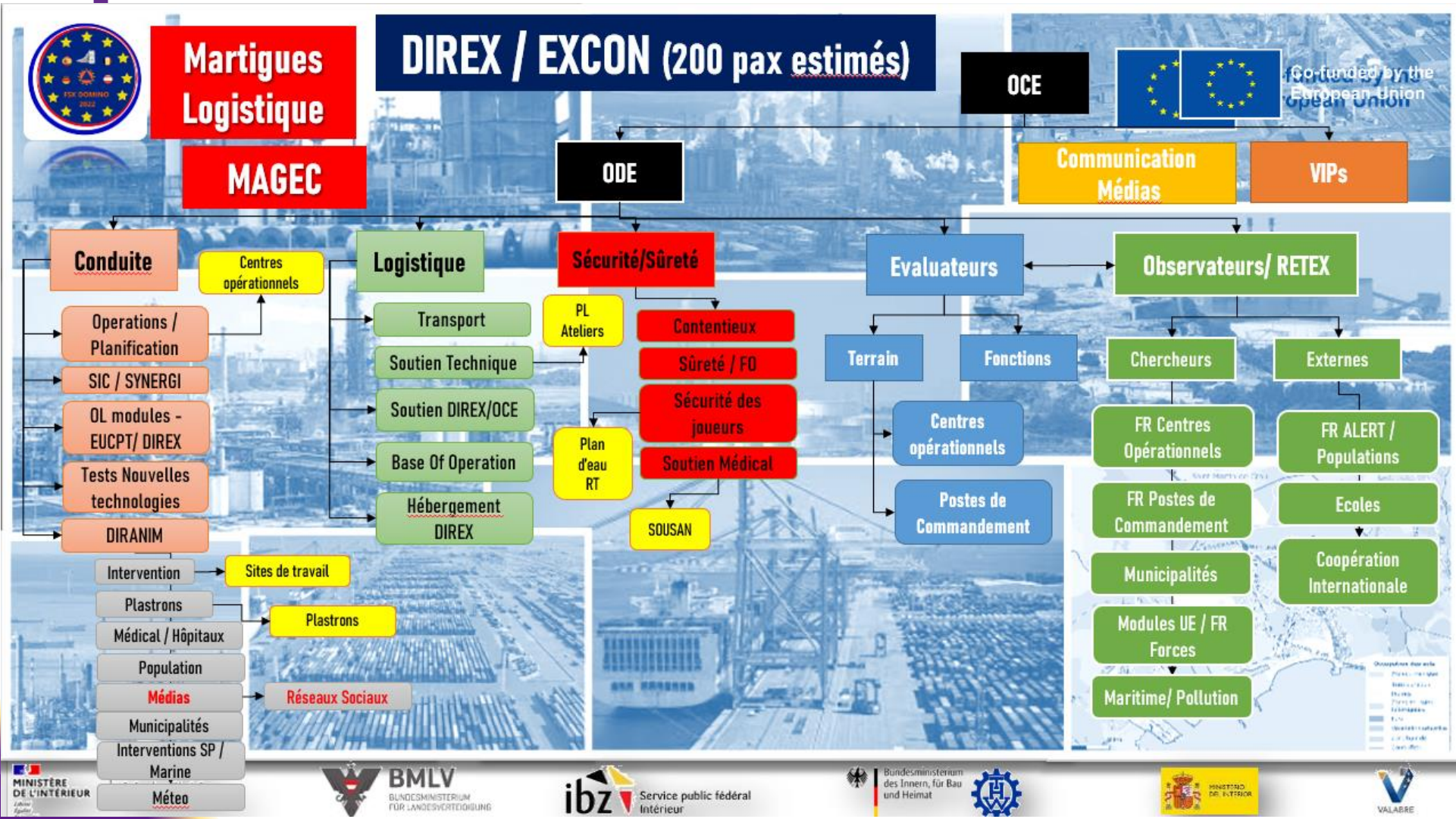
des Innern, für Bau und Heimat

MINISTERIO DE EL EXTERIOR

VALABRE



FSX DOMINO 2022 = JOUEURS



FSX DOMINO 2022 = EXEMPLE



KEM ONE



- Mardi 17 mai à 10H00
- Site : Martigues
- Thème : fuite dichlore

- Tuesday, May 17th 10:00 am
- Martigues
- Chlorine leak



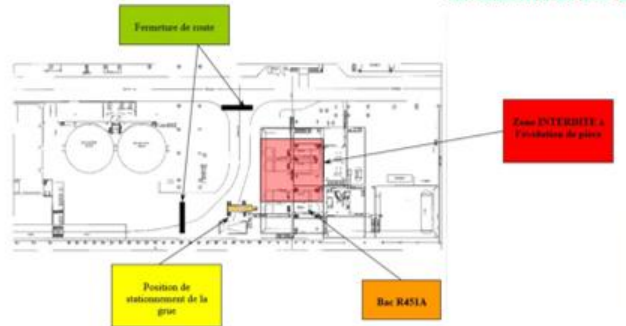
Banc Chlore Réel
Real Chlorine leak training



Simulation chez l'exploitant

Simulation at the operator's site

Chute d'une grue dont la flèche est restée bloquée levée



fall of a crane



Does CBRN modules have anti-gas suit?



Direction générale
de la sécurité civile
et de la gestion des crises



FSX DOMINO 2022 = EXEMPLE



KEM ONE



- Missions envisagées :
Modules NRBCe : réseau de mesures

CBRN module : atmospheric analysis measurements



Direction générale
de la sécurité civile
et de la gestion des crises



FSX DOMINO 2022 = RETEX SUR OBJ



P

FSX DOMINO 2022

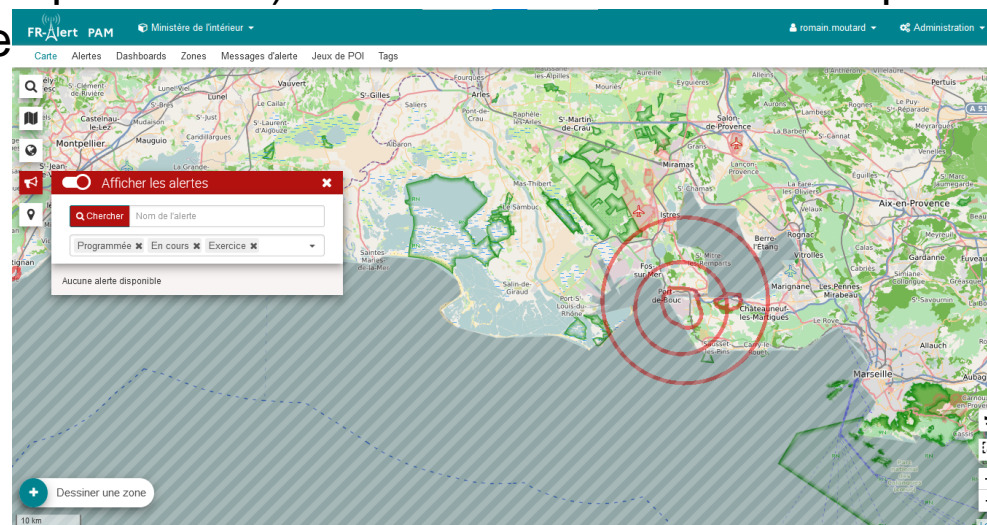
- ❖ Face à une probable catastrophe naturelle, due à un événement météorologique majeur, test d'anticipation des aléas et des dommages sur les installations industrielles pouvant survenir à partir de l'analyse des risques du territoire concerné, notamment pour les établissements industriels SEVESO
- ❖ Test de la pré mobilisation et de l'activation du MPCU pour un événement anticipé en utilisant Copernicus et les outils de prévision nationaux
- ❖ Tester et améliorer les capacités de soutien du pays hôte au niveau national, zonal et local mais aussi des Etats membres concernés par un transit des modules européens.
- ❖ Améliorer l'interopérabilité des modules européens entre eux et leur intégration dans une organisation nationale de réponse opérationnelle, notamment en ce qui concerne les communications radio tactiques.
- ❖ Améliorer le partage de l'information opérationnelle en temps réel entre tous les acteurs déployés sur le terrain et les centres opérationnels en utilisant les drones et des outils partagés de SITAC.
- ❖ Améliorer les flux d'informations entre les centres opérationnels français de tous niveaux entre eux, entre le COGIC et l'ERCC et entre l'ERCC et les centres opérationnels nationaux des modules des Etats membres déployés.
- ❖ Améliorer la visibilité du MPCU auprès de la population française à travers les

FSX DOMINO 2022 = RETEX SUR OBJ S



FSX DOMINO 2022

- ❖ Modification de la planification ORSEC et des procédures nationales pour y intégrer les renforts européens
- ❖ Partage de bonnes pratiques opérationnelles et techniques dans le domaine NRBC et de la pollution marine entre acteurs concernés des Etats Membres
- ❖ Test de la chaîne de Santé Publique
- ❖ Test de solutions innovantes relatives à une solution partagée de situation tactique pour toutes les forces déployées (nationales et européennes) incluant l'EUCPT
- ❖ Test de systèmes d'alerte et d'information des populations
- ❖ Mise en œuvre d'un processus structuré de retour d'expérience (implémenté dès le début de la phase de planification) incluant des recommandations pour la montée en compétence





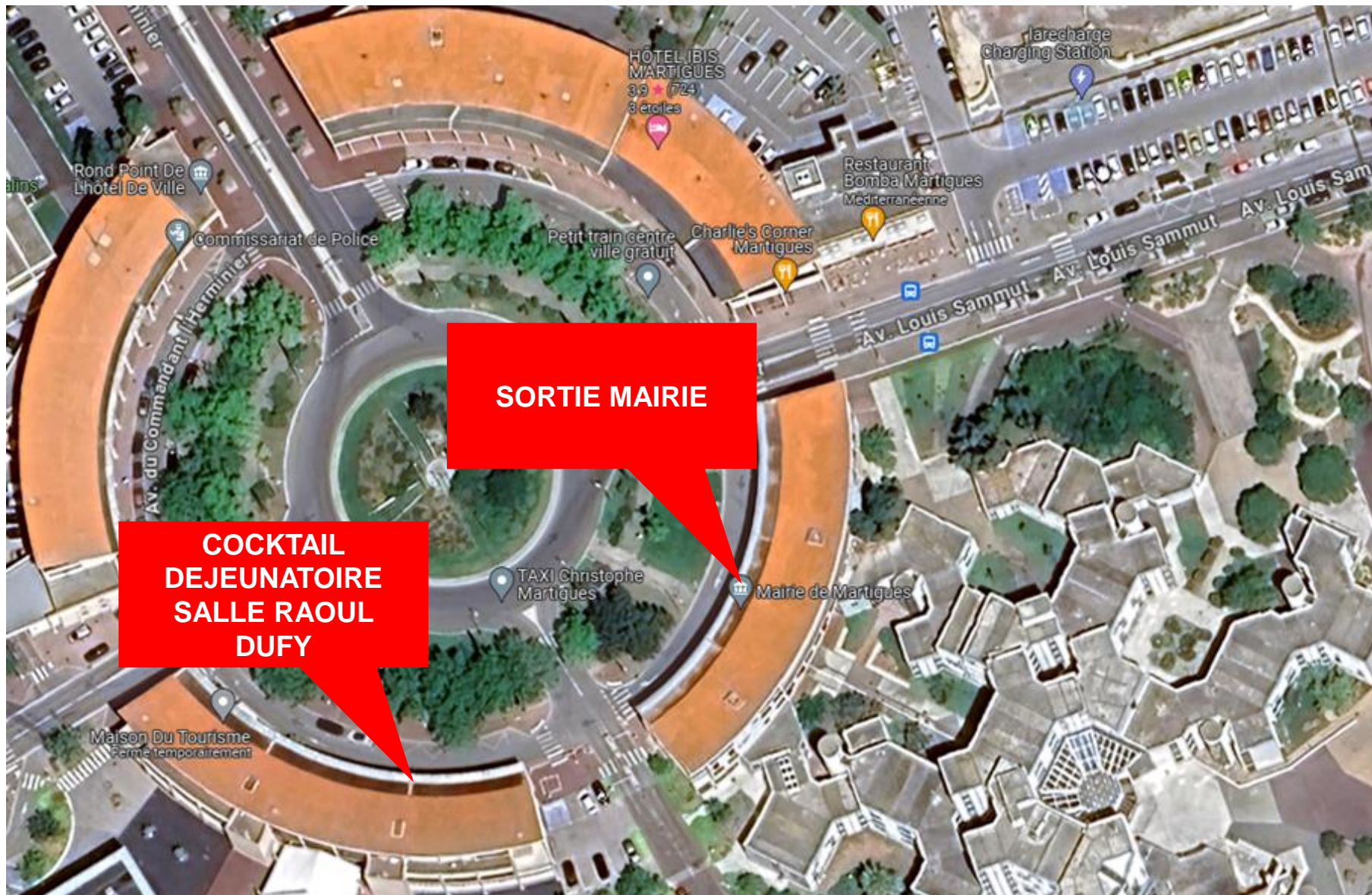
Merci de votre attention



Centre d'information pour la prévention des risques majeurs

Route de la Vierge
13 696 Martigues cedex
Tel : 04 42 13 01 00
cypres@cypres.org
www.cypres.org

COCKTAIL DEJEUNATOIRE



An aerial photograph of a city at sunset, with a large, white, stylized logo for 'MASE' centered in the upper half. The logo features a swoosh under the 'M'. Below the logo, the text 'AMÉLIORER LA PERFORMANCE SSE' is written in a smaller, white, sans-serif font. The background shows a city grid with a major highway interchange in the lower left, and the sky is filled with dramatic, golden clouds.

MASE

AMÉLIORER LA PERFORMANCE SSE