



Recherche des Causes et Circonstances des Incendies R.C.C.I Présentation

ECASC Valabre
Mardi 28 mai 2018

La Recherche des Causes et Circonstances des Incendies

Une discipline – Deux domaines d'application



La RCCI est une démarche scientifique destinée à :

- Localiser le lieu d'origine d'un feu
- Déterminer la cause initiale
- Expliquer la propagation du sinistre

La RCCI vise à :

Alimenter le retour d'expérience dans ces domaines

Valider ou adapter la réponse opérationnelle du SDIS

Développer une politique publique de prévention

La RCCI en feux de structures



- Régie par la circulaire du 23 mars 2011 qui en organise l'activité et en précise les limites d'exercice :
- titulaires du PRV2 et d'une formation complémentaire de spécialisation
- justifiant d'une expérience professionnelle

La RCCI ne vise pas à déterminer les responsabilités

La RCCI n'autorise pas les services d'incendie à effectuer des prélèvements

Si, au cours de l'investigation, apparait une simple présomption de cause « non accidentelle », les services de police en seront immédiatement informés et l'investigation cesse

La Recherche des Causes et Circonstances des Incendies



Deux domaines d'application

La CRCCI en feux de forêts « **équipe pluridisciplinaire** »

Composition:

- Services de **Police Nationale** et de **Gendarmerie** (T.I.C Marseille et la Sûreté Départementale)
- La **Direction Des Territoires et de la Mer** (DDTM) et l'**Office National des forêts** (ONF)
- Services de lutte **SDIS 13 et BMPM**

Objectifs:

- Meilleure connaissance des origines des incendies
- Apporter des actions de prévention et d'accompagnement des populations. (*65% des origines sont accidentelles*)

Double tutelle:

- Administrative: **Préfet** de Département (Ordre d'Opération Forestier) (DPFM Prométhée)
- Juridique : **Procureur de la République** (via les trois parquets du département)

Missions:

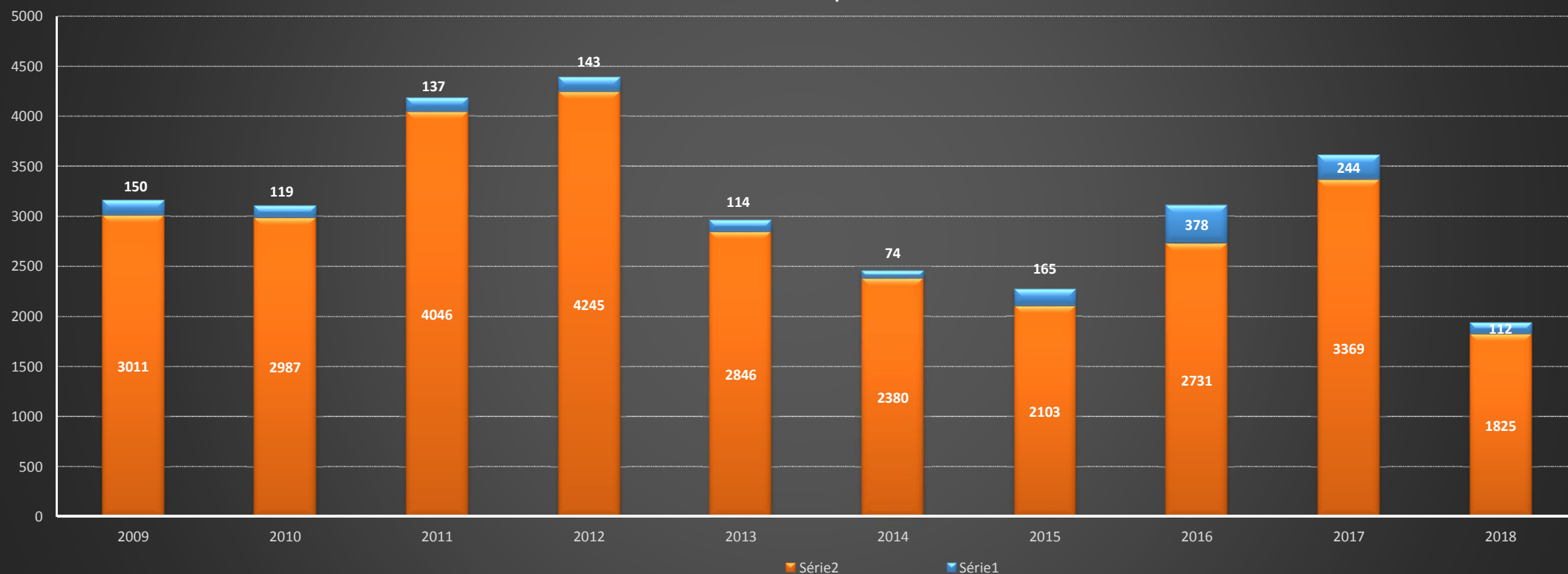
- Détermination du point d'éclosion
- Origine de l'incendie
- Au besoin action de judiciarisation
- Alimentation des bases de données incendies « Prométhée »

Environ 20 personnes
Tout corps confondus

Activité de la CRCCI



Incendies de forêt et autres feux de l'Esace Naturels dans les Bouches du Rhône
(hors Marseille)
Nombre d'interventions par an



Actions de la CRCCI 13

- 2009 42 sorties
- 2010 15 sorties
- 2011 12 sorties
- 2012 23 sorties
- 2013 21 sorties
- 2014 12 sorties
- 2015 21 sorties
- 2016 37 sorties
- 2017 41 sorties
- 2018 20 sorties

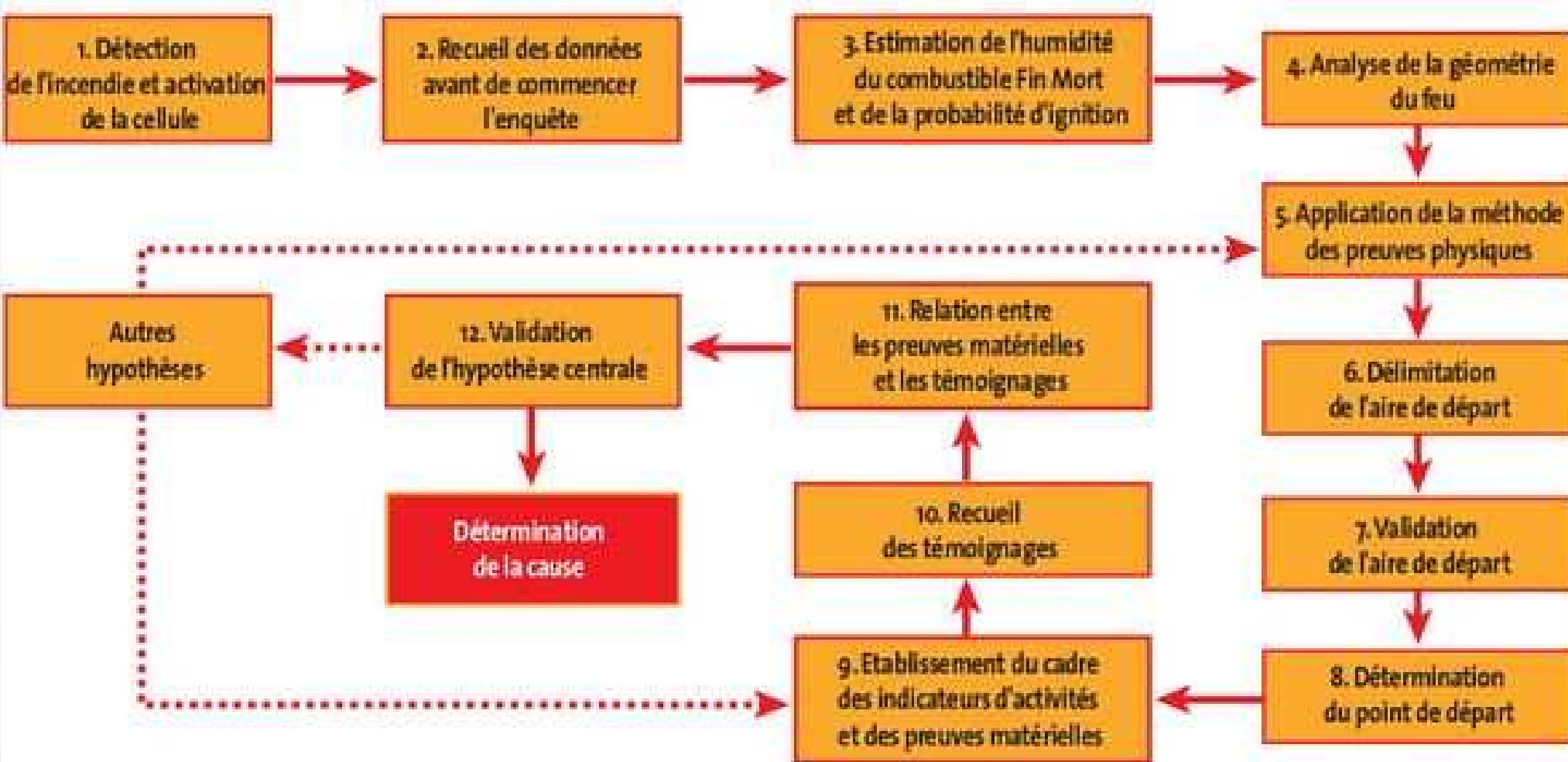
POMPIERS 13
DES BOUCHES-DU-RHÔNE

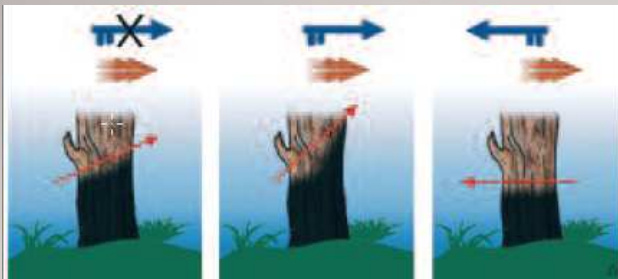


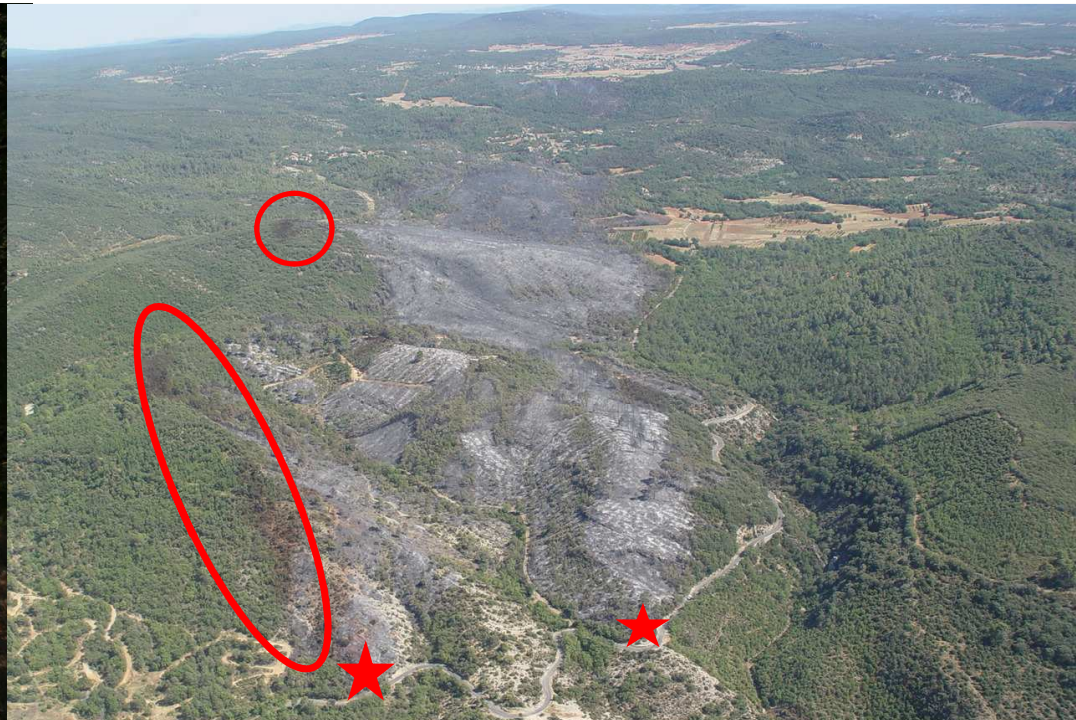
Avec la totalité des trois composantes de la cellule Police ou Gendarmerie Nationale, Forestiers, Services de lute.



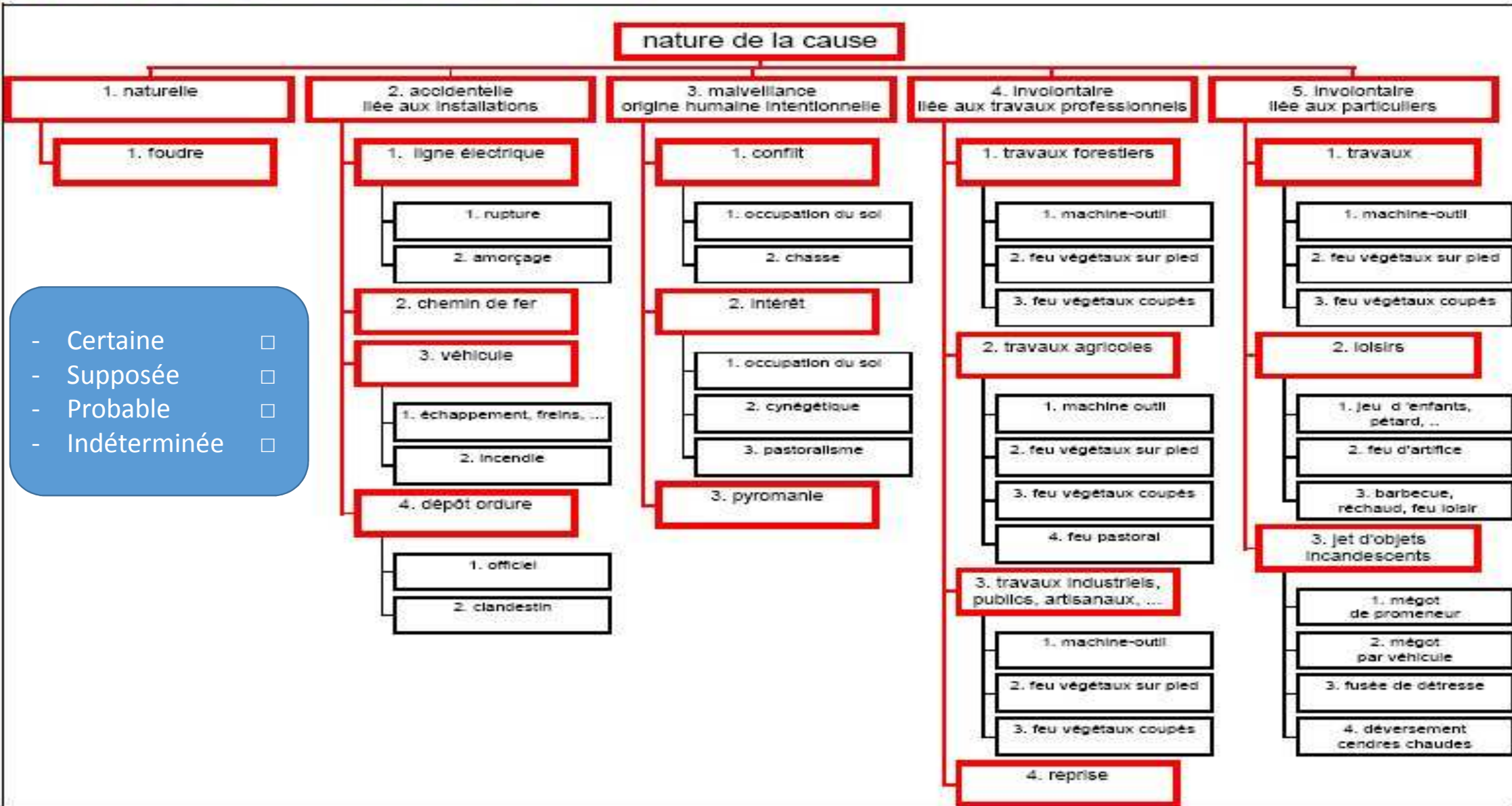
Méthode « des preuves physiques »







Typologie des natures de la cause



- Certaine
- Supposée
- Probable
- Indéterminée

ORIGINE DES INCENDIES	2009	2010	2011	2012	2013	2014	2015	2016	2017	TOTAL	%
Brûlage, usage du feu de particuliers	7	12	9	12	15	4	11	20	5	95	7,4
Brûlage de cuivre	0	2	1	0	2	1	0	1	1	8	0,6
Travaux de particulier	0	0	1	11	1	1	5	11	4	34	2,7
Travaux, brûlage d'entreprises	0	0	1	2	1	0	3	10	1	18	1,4
Travaux forestiers	1	1	0	0	0	0	0	1	1	4	0,3
Travaux agricoles	1	0	2	0	1	0	0	4	1	9	0,7
Dépôt d'ordures	2	1	0	0	0	1	0	1	1	6	0,5
Foudre	9	2	3	1	13	7	11	3	5	54	4,2
Jeux d'enfants	13	3	2	0	0	0	0	5	1	24	1,9
Pétards/objets incandescents	0	3	2	7	2	2	2	5	1	24	1,9
Mégots bords de routes	7	5	4	0	0	0	1	14	8	39	3,0
Ligne EDF	1	4	0	0	0	0	2	6	5	18	1,4
Bords de voies SNCF	1	4	2	0	0	0	0	3	7	17	1,3
Feux de véhicules	3	4	4	8	7	1	4	12	3	46	3,6
Indéterminée	44	15	34	49	44	20	51	175	57	489	38,2
Malveillance/Volontaire	59	59	71	49	23	35	63	60	99	518	40,5
Involontaires/ Accidents	2	4	1	4	5	2	12	47	1	78	6,1
TOTAL	150	119	137	143	114	74	165	378	257	1280	100%

Année	2009	2010	2011	2012	2013	2014	2015	2016	2017
Nombre AFERPU	3011	2987	4046	4245	2846	2380	2103	2731	2700

Autres Feux de l'Espace Rural et Péri urbain

Superficies brûlées BDR (hors Marseille)	175	1161	186	826	62	12,5	62,7	4224	1322
Les plus grands feux	MRS 1065 Ha	CHM 915 Ha	MAT 39 Ha	ORS 738 Ha	ALL 11 Ha	CEY 3,49 Ha	VEL 26,7 Ha	ROG 2763 Ha	st canna1800 Ha
		CAS 188 Ha	FOS 121 Ha	VEL 32 Ha	MRS 54 Ha		AUB 9,27 Ha	FOS 1018 Ha	AUB 240 Ha

Incendies commune de Marseille

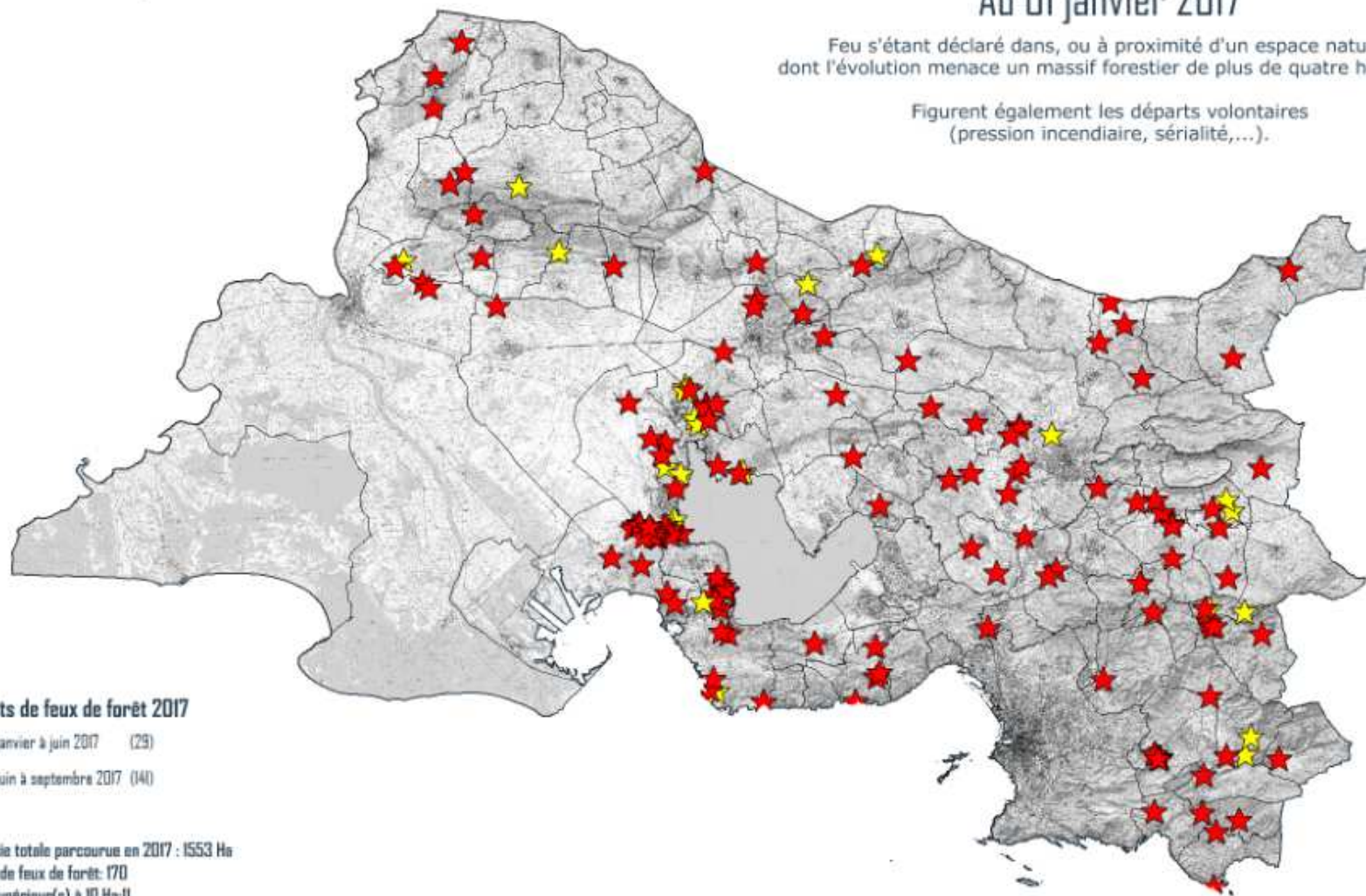
Année	2009	2010	2011	2012	2013	2014	2015	2016	2017
Nombre de feux de forêt Marseille	20	9	13	11	8	16	5	9	
Superficies Marseille	1110	9	10	5,5	60	9,5	3,28	308	
SUPERFICIES TOTALE BDR	1285	1170	196	831,5	122	22	65,98	4533	

SITUATION DES DÉPARTS DE FEUX DE FORÊTS

Au 01 janvier 2017

Feu s'étant déclaré dans, ou à proximité d'un espace naturel dont l'évolution menace un massif forestier de plus de quatre hectares.

Figurent également les départs volontaires (pression incendiaire, sérialité,...).



Départs de feux de forêt 2017

★ De janvier à juin 2017 (29)

★ De juin à septembre 2017 (140)

Superficie totale parcourue en 2017 : 1553 Ha

Nombre de feux de forêt: 170

Feu(x) supérieur(s) à 10 Ha:11

Sources : Expertise Cellule Vulcan
Sur IGN-304025-EXPRESS Standard 2014

La Recherche des Causes et Circonstances des Incendies



En conclusion

Meilleure connaissance des origines des incendies

Un outil précieux d'analyse et de compréhension

Travail pluridisciplinaire mettant en commun l'ensemble des compétences requises

Outils permettant d'avoir une solide base de donnée

Permettant la mise en œuvre d'action de prévention ciblée

Toujours respectueux des procédures judiciaires